

「最先端の技術で測る 宇宙地球環境」



名古屋大学 宇宙地球環境研究所

特別講演会
13:00 - 15:00
研究所共同館Ⅱ
3F ホール

「“あらせ”が挑む宙(そら)の嵐」
三好由純(名古屋大学 宇宙地球環境研究所 准教授)
【講演時間】13:00 - 14:00

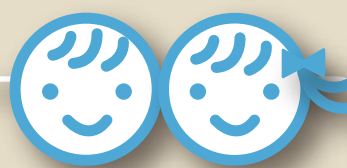
「最先端のレーダによる雲・降水の観測」
高橋暢宏(名古屋大学 宇宙地球環境研究所 教授)
【講演時間】14:00 - 15:00

施設公開・展示
10:00 - 17:00
研究所共同館Ⅰ,Ⅱ
(ご入場は16:30まで)

- 宇宙地球環境研究所で行われている研究の紹介
- 実際に体験できる実験イベント
- 宇宙や地球の映像を楽しむシアター
- 名大祭企画「ラボレクチャー」

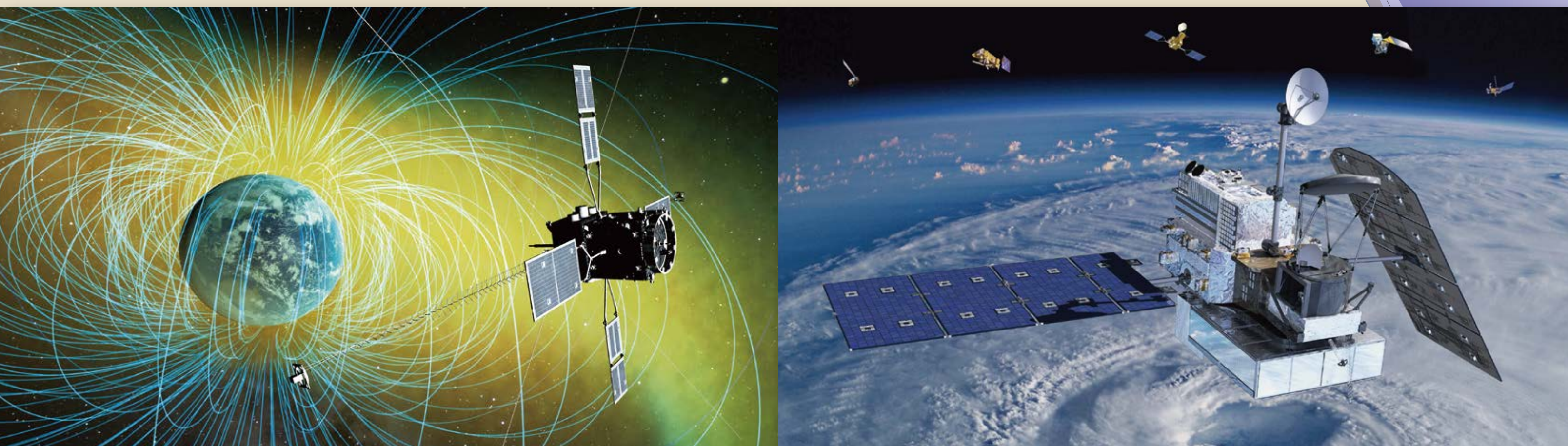
一般公開

2017
6/10(土)
10:00-17:00



宇宙地球環境研究所の全ての研究室を公開します。
宇宙から地球までの広い世界の現象に触れてみませんか？
みなさんが感じるたくさんの疑問に研究者が答えます。
子ども向けの楽しい実験企画もあります！

場所 ◆ 名古屋大学東山キャンパス 宇宙地球環境研究所 研究所共同館Ⅰ,Ⅱ



会場案内図



ISEE 宇宙地球環境研究所
Institute for Space-Earth Environmental Research

お問い合わせ先

〒464-8601
名古屋大学 宇宙地球環境研究所
TEL 052-747-6306 または koukai@isee.nagoya-u.ac.jp

▼宇宙地球環境研究所に関しては、下記ホームページをご参照ください。
<http://www.isee.nagoya-u.ac.jp>

入場無料
事前申し込み
不要