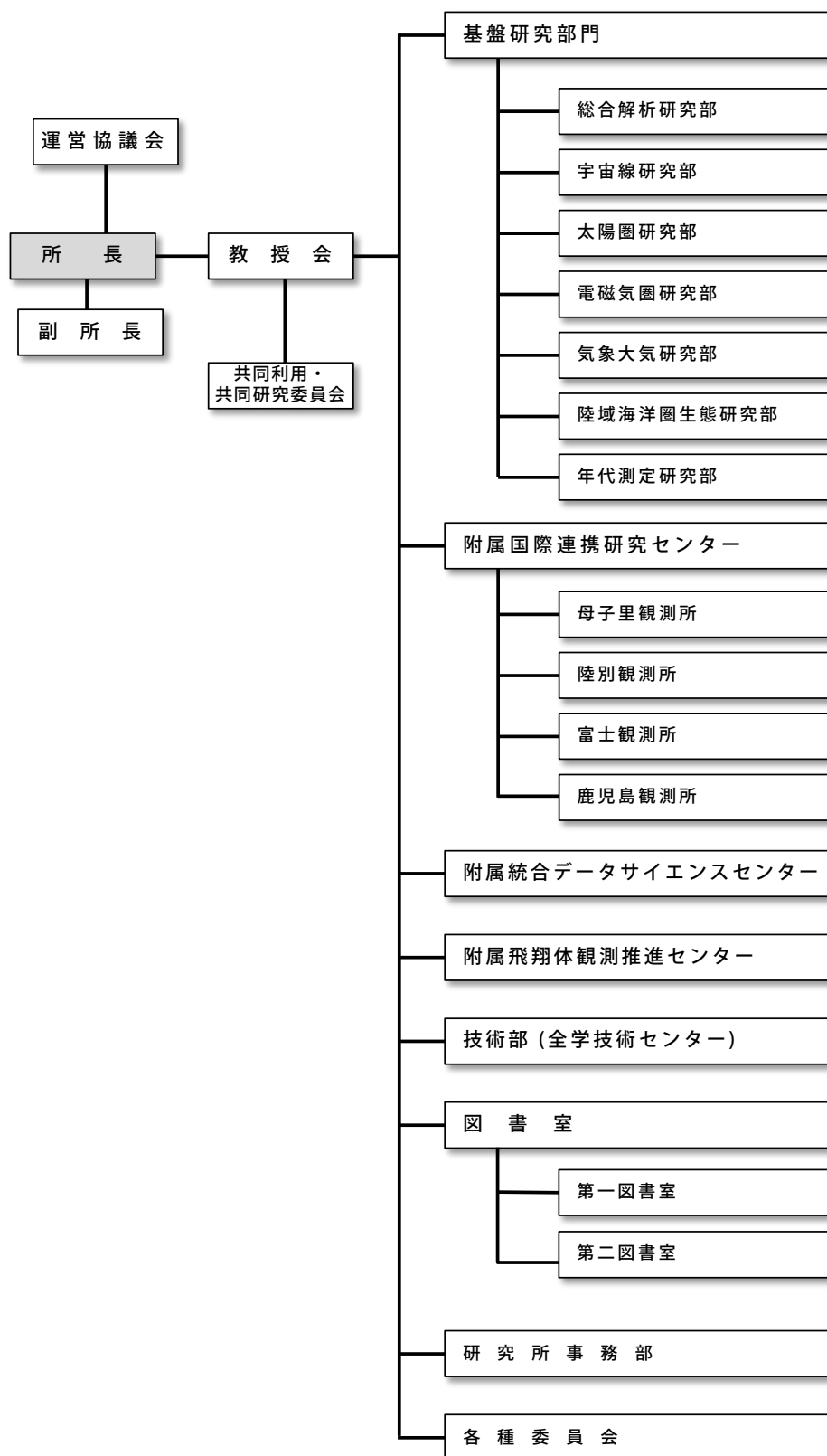


# 1. 沿革



## 2. 組織



## 3. 教職員

所長	草野 完也
副所長	石坂 丞二
副所長	塩川 和夫

2018年4月1日-2019年3月31日

▲：2018年度 転出・退職

○：2018年度 転入・採用

### 総合解析研究部

教授	草野 完也
教授	三好 由純 (兼)
准教授	増田 智
准教授	梅田 隆行 (兼)
特任准教授	斎藤 慎司 ▲*
講師	今田 晋亮
助教	家田 章正
研究員	飯島 陽久
研究員	Magnus Morton Woods ○▲
研究機関研究員	石川 真之介 ○▲

\* 理学研究科所属

### 宇宙線研究部

教授	伊藤 好孝
教授	田島 宏康 (兼)
准教授	松原 豊
准教授	阿部 文雄 (兼)
准教授	三宅 芙沙
講師	奥村 暁
助教	毛受 弘彰 ○
特任助教	風間 慎吾 ○*
研究員	佐々井 義矩 ▲
研究員	周 啓東 ○▲
技術補佐員	日高 直哉 ○▲
技術補佐員	古田 和浩 ○
技術補佐員	森川 欽治

\* 高等研究院所属

### 太陽圏研究部

教授	徳丸 宗利
准教授	岩井 一正
助教	藤木 謙一

### 電磁気圏研究部

教授	平原 聖文
教授	塩川 和夫 (兼)
准教授	大塚 雄一
准教授	野澤 悟徳
准教授	能勢 正仁 ○
准教授	西谷 望 (兼)
講師	大山 伸一郎
特任講師	西野 真木 *
特任助教	新堀 淳樹
研究員	松村 充 ▲
研究機関研究員	Neethal Thomas ▲
日本学術振興会 特別研究員 PD	今城 峻 ○

\* 工学研究科所属

### 気象大気研究部

教授	水野 亮
教授	持田 陸宏 ○
教授	高橋 暢宏 (兼)
教授	坪木 和久 (兼)
准教授	長濱 智生
准教授	増永 浩彦
准教授	篠田 太郎 (兼)
助教	大畑 祥 ○*
助教	中島 拓
特任助教	端野 典平 ○▲
研究員	鄧 彦閣 ○
研究員	古澤 文江
研究機関研究員	王 敏睿 ○
研究機関研究員	福富 慶樹 ▲

\* 高等研究院所属

## 陸域海洋圏生態研究部

教授	石坂 丞二
教授	檜山 哲哉 (兼)
准教授	相木 秀則
准教授	栗田 直幸
講師	藤波 初木
助教	三野 義尚
研究員	大石 俊
研究員	水野 晃子 ○
研究機関研究員	朱 元励 ▲
研究機関研究員	Qingyang Song ○
日本学術振興会 特別研究員 PD	菅野 湧貴 ○

## 年代測定研究部

教授	榎並 正樹 ▲
教授	北川 浩之
准教授	南 雅代
准教授	加藤 丈典 (兼)
助教	小田 寛貴
研究員	奈良 郁子
研究機関研究員	山根 雅子
技術員	西田 真砂美
技術員	日比 由利子

## 国際連携研究センター

センター長・教授	塩川 和夫
教授	檜山 哲哉
教授	榎並 正樹 (兼) ▲
教授	水野 亮 (兼)
特任教授 (クロスアポイントメント)	Kimberly Dawn Leka
特任教授 (クロスアポイントメント)	Lynn Marie Kistler
准教授	西谷 望
准教授	栗田 直幸 (兼)
准教授	野澤 悟徳 (兼)
講師	藤波 初木 (兼)
特任助教	小路 真史
特任助教	中井 太郎 ▲
特任助教	Sung-Hong Park
研究員	金森 大成

## 外国人客員教員

2018.2.5 – 7.31	Stephen Michael Playfer
2018.3.15 – 6.14	Zhongping Lee
2018.5.1 – 7.31	Samuel Krucker
2018.7.1 – 9.30	Nasreen Akter
2018.9.6 – 12.5	Daqing Yang
2019.1.15 – 5.15	Vania Koleva Jordanova

## 統合データサイエンスセンター

センター長・教授	坪木 和久
教授	三好 由純
教授	石坂 丞二 (兼)
教授	草野 完也 (兼)
准教授	阿部 文雄
准教授	梅田 隆行
准教授	加藤 丈典
准教授	相木 秀則 (兼)
准教授	増田 智 (兼)
准教授	増永 浩彦 (兼)
特任准教授	堀 智昭
講師	今田 晋亮 (兼)
助教	家田 章正 (兼)
特任助教	井上 諭
特任助教	金田 幸恵
特任助教	津川 靖基 ○▲
特任助教	張 滋芳 ▲
特任助教	寺本 万里子 ▲
特任助教	松本 琢磨 ▲
研究員	梅村 宜生
研究員	加藤 雅也
研究員	金子 岳史
研究員	栗田 怜
研究員	辻野 智紀 ○▲
研究員	福富 慶樹 ○
研究員	諸田 雪江
技術員	萱場 摩利子
技術員	前田 麻代
技術員	塚本 隆啓 ▲
技術補佐員	近藤 誉子 ○
技術補佐員	與那覇 公泰 ○▲
日本学術振興会 特別研究員 PD	平田 英隆

## 飛翔体観測推進センター

センター長・教授	高橋 暢宏
教授	田島 宏康
特任教授	田中 秀孝 ○
特任教授	村上 正隆
教授	石坂 丞二 (兼)
教授	坪木 和久 (兼)
教授	平原 聖文 (兼)
准教授	篠田 太郎
准教授	相木 秀則 (兼)
特任准教授	山岡 和貴 ○
特任助教	富田 裕之
特任助教	吉岡 真由美 ○
研究員	Jung Woonseon ▲
研究員	松見 豊 ○
研究員	吉住 蓉子 ○
技術員	田中 知子

## 招へい教員

客員教授	笠原 禎也
客員教授	熊谷 朝臣
客員教授	黒田 能克
客員教授	品川 裕之
客員教授	柴崎 清登
客員教授	関 華奈子
客員教授	朴 昊澤
客員教授	原 蘭 芳信
客員准教授	小川 泰信
客員准教授	鹿野 良平 ▲
客員准教授	塩田 大幸
客員准教授	篠原 育
客員准教授	白岩 学 ○▲
客員准教授	成澤 泰貴
客員准教授	原 弘久 ▲
客員准教授	中村 俊夫

## 技術部（全学技術センター所属）

主任技師	池田 晃子
主任技師	兎島 康介
主任技師	民田 晴也
技師	川端 哲也
技師	瀬川 朋紀
技師	濱口 佳之
技師	藤森 隆彰
技師	丸山 益史
技師	山崎 高幸
技師	山本 優佳
副技師	足立 匠
副技師	久島 萌人

## 協力研究員

秦 秀春

## 外国人共同研究員

2018.5.1 – 2019.3.31	Christian Leipe
2018.8.6 – 9.29	Sergii Panasenko
2018.9.1 – 12.30	Qurnia Wulan Sari
2018.10.1 – 10.31	Alexandre Vasilyevich Koustov
2018.10.1 – 11.30	Kateryna D. Aksonova
2018.10.14 – 11.19	Vladimir Borisovich Belakhovsky
2018.11.19 – 12.18	Michael Jürgen Kosch
2018.12.3 – 2019.2.27	Snedá Yadav
2019.1.7 – 3.8	Artem Yu. Gololobov
2019.1.15 – 3.31	Navin Parihar

## 研究所事務部

事務部長	村井 澄夫 ▲
総務課	
総務課長	塚崎 一彦 ▲
専門員（研究支援室長）	横井 利行 ○
専門職員	杉山 典史 ▲
専門職員	横江 圭介 ○
総務グループ係長 （未来材料・システム研究所）	鶴田 成二
総務グループ係長 （環境医学研究所）	横山 和浩 ○
総務グループ係長 （宇宙地球環境研究所）	浅野 正次
人事係長	水野 棟税 ○
研究支援係長	伊藤 正由
主任	野倉 陽子
事務職員	森下 晴美 ▲
事務職員	加藤 杏奈
事務職員	鈴木 由佳
経理課	
経理課長	市岡 浩之
専門職員	中野 善之
経理係長	廣井 紀明 ▲
経理係長	島村 雅史 ○
用度係長	長谷川 清子
管理係長	中川 眞一
主任	安井 陽子
主任	松岡 由香
事務職員	伊藤 由夏
事務職員	山口 恭平 ▲
特任主幹	坪井 直志

## 豊川分室

技術員	浅野 かよ子
技術補佐員（研究支援推進員）	加藤 泰男

## 4. 学内委員会・学外委員会

### 学内委員会

本研究所の教員は、名古屋大学内で以下に挙げる学内委員会の委員として、それぞれの委員会の扱う重要事項の審議／討論に参加している。2018年度は、延べ57名の教員が参加した。

委員会等の名称		
・部局長会	・教育研究評議会	・計画・評価委員会
・センター協議会	・男女共同参画推進委員会	・全学技術センター運営委員会
・学術研究・産学官連携推進本部員	・附属図書館商議員会	・原子力委員会
・安全保障委員会	・全学計画・評価担当者会議	・国際交流委員会
・全学教育企画委員会	・秘密情報管理委員会	・情報連携統括本部会議委員
・情報連携統括本部会議 全国共同利用システム専門委員会	・全学技術センター運営委員会 人事委員会	・全学技術センター運営委員会 運営専門委員会
・全学技術センター運営専門委員会 計測・制御技術支援室委員会委員	・全学技術センター運営専門委員会 設備・機器共用推進委員会	・未来材料・システム研究所 運営協議会
・未来材料・システム研究所 外部評価委員会	・素粒子宇宙起源研究機構運営委員会	・基礎理論研究センター運営委員会
・基礎理論研究センター 理論計算物理室管理委員会	・現象解析研究センター運営委員会	・現象解析研究センター 実験観測機器開発室管理委員会
・現象解析研究センター タウレプトンデータ解析室管理委員会	・博物館運営委員会	・総合保健体育科学センター 運営委員会
・シンクロトン光研究センター 運営委員会	・工学研究科附属フライト総合工学教 育研究センター運営委員会	・環境学研究科情報室運営委員
・ホームカミングデイ実行委員会	・ハラスメント部局受付窓口担当員	・ハラスメント防止対策委員会
・ハラスメント調停専門委員	・女性PI選考委員会委員	・理学研究科教育委員会
・物理学教室教育委員会	・環境学研究科地球水循環科学講座 主任	・環境学研究科地球水循環科学講座 教務担当
・地球惑星科学教室研究委員会	・地球惑星科学教室教育委員会	・地球惑星科学教室図書委員会
・地球惑星科学教室広報委員会	・地球惑星科学教室車両運営委員会	・情報セキュリティ組織責任者
・情報セキュリティ組織担当者	・次期スーパーコンピューターシステ ムに関する仕様策定委員会	・IR本部会議ワーキンググループ アソシエイトメンバー
・情報連携統括本部情報戦略室 次期スパコン検討WG		

## 学外委員会（国内）

本研究所の教員が委員等の委託を受けている学外委員会（国内）は、以下の表のとおりである。2018年度は、延べ112名の教員が参加した。

機関・組織名	委員会・役職等の名称
SuperDARN Workshop2019 組織委員会	・ 企画委員長
愛知県	・ 愛知県環境審議会委員
愛知県立小坂井高等学校	・ 学校評議員
宇宙航空研究開発機構 宇宙科学研究所	・ 宇宙理学委員 ・ 観測ロケット専門委員会委員
宇宙航空研究開発機構 第一宇宙技術部門 地球観測研究センター	・ JAXA 水循環観測グランドプランの策定委員会委員 ・ アドバイザリ委員会委員 ・ 地球環境変動観測ミッション (GCOM) > SGLI 利用ワーキンググループ委員会委員 > 総合委員会委員
科学技術振興機構	・ 国際科学技術協力推進委員 ・ 戦略的創造研究推進事業における追跡評価委員 ・ 知識基盤情報部 研究データ利活用協議会 (RDUF) 企画員会委員
河川情報センター	・ レーダー雨量計活用による河川情報高度化検討会委員
環日本海環境協力センター	・ 環日本海海洋環境検討委員会委員 ・ 調査研究委員
気象庁	・ 異常気象分析検討会（臨時会） ・ ひまわりデータ利活用のための作業グループ委員
京都大学	・ 学際融合教育研究推進センター アカデミックデータ・イノベーションユニット構成員 ・ 生存圏研究所 > MU レーダー／赤道大気レーダー全国国際共同利用専門委員会委員 > 電波科学計算機実験全国国際共同利用専門委員会委員 > 附属生存圏学際萌芽研究センター運営会議委員 ・ 防災研究所 協議会委員・3号委員
高エネルギー加速器研究機構	・ Bファクトリー実験専門評価委員会委員 ・ 素粒子原子核研究所 > T2K 前置検出器 ND280 増強計画レビュー委員会委員 > 大強度陽子加速器における原子核素粒子共同利用実験審査委員会委員
高度情報科学技術研究機構	・ 利用研究課題審査委員会レビュアー
サイエンティフィック・システム研究会 (SS研)	・ SS研メニーコア時代のアプリ性能検討WG推進委員
自然科学研究機構 国立天文台	・ 研究交流委員会委員 ・ 電波天文周波数委員会委員 ・ 野辺山宇宙電波観測所 Millimeter and Submillimeter Time Allocation Committee レフェリー
情報・システム研究機構	・ 運営会議委員



4. 学内委員会・学外委員会

機関・組織名	委員会・役職等の名称
データサイエンス共同利用基盤施設	・ 公募型共同研究「ROIS-DS-JOINT」書類審査委員
情報・システム研究機構 国立極地研究所	・ 運営会議委員 ・ 教員選考・審査委員 ・ 国際北極環境研究センター 非干渉散乱レーダ委員会特別実験審査部会委員 ・ 助教テニユア審査委員 ・ 第90回欧州非干渉錯乱レーダー科学協会評議会委員 ・ 統合研究委員会委員 ・ 南極観測審議委員会委員 ・ 南極観測審議委員会宙空圏専門部会委員 ・ 二次イオン質量分析研究委員会委員 ・ 非干渉散乱レーダ委員会委員
情報通信研究機構 電磁波研究所	・ パネリスト
水文・水資源学会	・ 理事
住友財団	・ 2018～2019 年度選考委員
総務省国際戦略局	・ 「宇宙 XICT に関する懇談会」構成員
大気環境学会	・ 中部支部評議員
地球電磁気・地球惑星圏学会	・ 地球電磁気・地球惑星圏学会 将来構想検討ワーキンググループ委員
千葉大学 環境リモートセンシング研究センター	・ テニユアトラック教員中間評価委員会委員 ・ 拠点運営委員会委員
東京大学宇宙線研究所	・ 協議会委員 ・ 共同利用研究運営委員会委員
東北大学大学院理学研究科	・ 学位論文審査委員
内閣府政策統括官（防災担当）	・ 平成30年7月豪雨による水害・土砂災害からの避難に関するワーキンググループ委員
日本エヌ・ユー・エス株式会社 環境調和ユニット	・ 平成30年度海洋環境モニタリング調査検討会検討員 ・ 平成30年度東日本大震災に係る海洋環境モニタリング調査検討会検討員
日本学術会議	・ 環境学委員会・地球惑星科学委員会合同 FE・WCRP 合同分科会 <ul style="list-style-type: none"> <li>➢ iLEAPS 小委員会委員</li> <li>➢ CiC 小委員会委員</li> <li>➢ GEWEX 小委員会委員</li> <li>➢ IAGC 小委員会委員</li> </ul> ・ 総合工学委員会原子力安全に関する分科会原発事故による環境汚染調査に関する検討小委員会委員 ・ 地球惑星科学委員会 IUGG 分科会 <ul style="list-style-type: none"> <li>➢ IAGA 小委員会委員</li> <li>➢ IAHS 小委員会委員</li> </ul> ・ 電気電子工学委員会 URSI 分科会 <ul style="list-style-type: none"> <li>➢ プラズマ波動小委員会委員</li> <li>➢ 電離圏電波伝搬小委員会委員</li> </ul> ・ 連携会員

機関・組織名	委員会・役職等の名称
日本鉱物科学会	<ul style="list-style-type: none"> <li>・ JMPS 編集委員会委員</li> <li>・ 代表理事</li> <li>・ 会長</li> </ul>
日本気象学会	<ul style="list-style-type: none"> <li>・ 学術委員会委員</li> <li>・ 企画調整委員会委員</li> <li>・ 気象研究コンソーシアム委員会委員</li> <li>・ 気象研究ノート編集副委員長</li> <li>・ 気象災害委員会委員</li> <li>・ 人材育成・男女共同参画委員会委員</li> <li>・ 第40期松野賞候補者推薦委員会委員</li> <li>・ 第40期理事</li> <li>・ 天気編集委員会委員</li> <li>・ 山本賞候補者推薦委員会委員</li> <li>・ 中部支部幹事</li> <li>・ 中部支部理事</li> </ul>
日本航空宇宙工業会	<ul style="list-style-type: none"> <li>・ SC14 国際標準検討委員会/環境検討分科会（WG4）委員</li> </ul>
日本大気化学会	<ul style="list-style-type: none"> <li>・ 運営委員</li> <li>・ 副会長</li> </ul>
日本地球惑星科学連合	<ul style="list-style-type: none"> <li>・ 2019年大会プログラム委員会委員</li> <li>・ 宇宙惑星科学セクション セクションボードメンバー</li> <li>・ 学生優秀発表賞小委員会委員</li> <li>・ 広報普及委員会</li> <li>・ 情報システム委員会</li> <li>・ 大会運営委員会</li> <li>・ フェロー審査委員会委員</li> </ul>
日本物理学会	<ul style="list-style-type: none"> <li>・ 宇宙線・宇宙物理領域代表</li> </ul>
日本水文科学会	<ul style="list-style-type: none"> <li>・ 2018年度名誉会員候補者推薦委員</li> </ul>
ふじのくに地球環境史ミュージアム	<ul style="list-style-type: none"> <li>・ アドバイザー</li> </ul>
北海道大学	<ul style="list-style-type: none"> <li>・ 低温科学研究所 共同利用・共同研究拠点運営委員会委員</li> <li>・ 北極域研センター 北極域研究共同推進拠点共同研究推進委員会委員</li> </ul>
三重大学大学院生物資源学研究科	<ul style="list-style-type: none"> <li>・ 博士論文審査委員</li> <li>・ 附属練習船教育関係共同利用運営協議会委員</li> </ul>
文部科学省	<ul style="list-style-type: none"> <li>・ 研究振興局学術機関課外部評価者</li> <li>・ 日本ユネスコ国内委員会自然科学小委員会調査委員</li> </ul>
リモート・センシング技術センター	<ul style="list-style-type: none"> <li>・ 海洋・宇宙連携委員会 End-to-End ユーザグループ「水産・沿岸環境」委員</li> </ul>
量子科学技術研究開発機構	<ul style="list-style-type: none"> <li>・ 炉心プラズマ共同企画委員会 理論シミュレーション専門部会専門委員</li> </ul>

## 学外委員会（国際）

担当	職位	機関・組織名	委員会・役職等の名称
石坂 丞二	教授	Journal of Oceanography	Editor-in-Chief
石坂 丞二	教授	North Pacific Marine Science Organization (PICES)	Co-Chair of Advisory Panel for a CREAMS/PICES Program in East Asian Marginal Seas
石坂 丞二	教授	North Pacific Marine Science Organization (PICES)	Member of Working Group 35: Third North Pacific Ecosystem Report
石坂 丞二	教授	Northwest Pacific Action Plan (NOWPAP)	Focal Point of Center for Special Monitoring and Coastal Environmental Assessment Regional Active Center (CEARAC)
伊藤 好孝	教授	IUPAP C4	Committee member
伊藤 好孝	教授	J-PARC Program Advisory Committee	Committee member
伊藤 好孝	教授	Scientific evaluation of the Karlsruhe Institute of Technology Research field Matter	Panel member
伊藤 好孝	教授	Telescope Array collaboration	Telescope Array External Advisory committee
草野 完也	教授	International Astronomical Union (IAU)	Organizing Committee Member of Commission E3 Solar Impact throughout the Heliosphere
草野 完也	教授	Solar Physics	Editorial Board member
塩川 和夫	教授	Committee on Space Research (COSPAR)	Chair of the COSPAR Sub-Commission C1 (The Earth's Upper Atmosphere and Ionosphere)
塩川 和夫	教授	Scientific Committee on Solar-Terrestrial Physics (SCOSTEP)	Co-chair of the SCOSTEP VarSITI (Variability of the Sun and Its Terrestrial Impact)
田島 宏康	教授	B-factory Programme Advisory Committee	Committee member
田島 宏康	教授	Progress of Theoretical and Experimental Physics	Editor
田島 宏康	教授	The Scientific World Journal	Editorial Board member
檜山 哲哉	教授	Integrated Land Ecosystem - Atmosphere Processes Study (iLEAPS), a core project of the Future Earth	Scientific Steering Committee (SSC) member
水野 亮	教授	NDACC Steering committee	Japanese Representative
三好 由純	教授	Annales Geophysicae	Editor

担当	職位	機関・組織名	委員会・役職等の名称
三好 由純	教授	Committee on Space Research (COSPAR)	Vice-chair of the Panel on Radiation Belt Environment Modeling (PRBEM)
三好 由純	教授	Earth and Planetary Physics	Editor
三好 由純	教授	Geophysical Research Letter	Guest Editor
三好 由純	教授	National Science Foundation, Geospace Environment Modeling	Steering Committee Member
三好 由純	教授	Polar Research	Guest Editor
三好 由純	教授	Scientific Committee on Solar-Terrestrial Physics (SCOSTEP)	Campaign coordinator of VarSITI/SPeCIMEN
三好 由純	教授	Scientific Committee on Solar-Terrestrial Physics (SCOSTEP)	Co-leader of the SCOSTEP VarSITI (Variability of the Sun and Its Terrestrial Impact)/SPeCIMEN (Specification and Prediction of the Coupled Inner-Magnetospheric Environment)
持田 陸宏	教授	Atmospheric Environment	Member of Editorial Advisory Board
持田 陸宏	教授	Atmospheric Research	Associate Editor
持田 陸宏	教授	International Commission on Atmospheric Chemistry and Global Pollution (iCACGP)	Commission member
村上 正隆	特任教授	AMS	Chair, Ccommittee on Planned and Inadvertent Weather Modification
村上 正隆	特任教授	World Meteorological Organization (WMO)	Member of Weather Modification Expert Team
相木 秀則	准教授	American Meteorological Society (AMS)	Associate Editor of Journal of Atmospheric and Oceanic Technology (JAOT)
大塚 雄一	准教授	Journal of Astronomy and Space Sciences	Editor
西谷 望	准教授	Earth, Planets and Space (EPS)	Vice Editors-in-Chief
西谷 望	准教授	Earth, Planets and Space (EPS)	Guest Editor for the special issue of Global Data Systems for the Study of Solar-Terrestrial Variability
西谷 望	准教授	Earth, Planets and Space (EPS)	Guest Editor for the special issue of Recent Advances in MST and EISCAT/Ionospheric Studies – Special Issue of the Joint MST15 and EISCAT18 Meetings, May 2017

4. 学内委員会・学外委員会

担 当	職 位	機 関 ・ 組 織 名	委 員 会 ・ 役 職 等 の 名 称
西谷 望	准教授	Super Dual Auroral Radar Network	Executive Council
野澤 悟徳	准教授	Earth, Planets and Space (EPS)	Guest editor for the special issue of the Recent Advances in MST and EISCAT/Ionospheric Studies – Special Issue of the Joint MST15 and EISCAT18 Meetings, May 2017
野澤 悟徳	准教授	EISCAT Scientific Association	Council member
能勢 正仁	准教授	Earth, Planets and Space (EPS)	Editor
能勢 正仁	准教授	Earth, Planets and Space (EPS)	Guest Editor for the special issue of “The 13th International Conference on Substorms”
能勢 正仁	准教授	International Association of Geomagnetism and Aeronomy (IAGA)	Division V DAT Working Group, Chair
増永 浩彦	准教授	World Climate Research Programme (WCRP) Global Energy and Water cycle Exchanges (GEWEX)	GEWEX Data and Assessments Panel (GDAP) member
大山 伸一郎	講師	Committee on Space Research (COSPAR)	Science Organizing Committee
中村 俊夫	招へい 教員	Radiocarbon	Member of Editorial Board

## 5. 共同利用・共同研究拠点

23名名古屋大学宇宙地球環境研究所は、2016年1月14日付で、文部科学省より共同利用・共同研究拠点「宇宙地球環境研究拠点」として認定されました。この拠点の活動期間は2016年度から2021年度までの6年間です。この間、我々は「国際広域地上観測網による太陽地球系結合過程の研究基盤形成」（プロジェクト事業）および「宇宙太陽地球システムの包括的研究による地球環境と宇宙利用の課題解決のための国際共同研究拠点の構築」（基盤事業）という2つの事業を推進します。前者のプロジェクト事業では、国際協力によりアジア・アフリカ域で赤道から極域までをつなぐ広域地上観測網を構築し、太陽地球系結合過程のエネルギーと物質のグローバルな流れを計測することにより、太陽活動の短期・長期変動に対する地球周辺環境の応答過程を明らかにします。また、後者の基盤事業では、宇宙太陽地球システムの包括的研究を行い、太陽活動による地球環境変動、宇宙天気予測、極端気象をはじめとする地球環境と宇宙利用の課題を解決するための国際共同研究拠点を構築します。

これらの事業の一環として、2016年度から2021年度までの毎年度、大学やその他の研究機関に所属する研究者と本研究所との共同利用・共同研究を公募します。共同利用・共同研究の公募タイプは、以下の10種類です。

- 01) 国際共同研究
- 02) ISEE International Joint Research Program
- 03) 国際ワークショップ
- 04) 一般共同研究
- 05) 奨励共同研究
- 06) 研究集会
- 07) 計算機利用共同研究
- 08) データベース作成共同研究
- 09) 加速器質量分析装置等利用（共同利用）
- 10) 加速器質量分析装置等利用（委託分析）

これらのうち、01) 国際共同研究、02) ISEE International Joint Research Program、03) 国際ワークショップについては国際連携研究センターが全面的に協力・推進し、07) 計算機利用共同研究と08) データベース作成共同研究については統合データサイエンスセンターがサポートします。また、09) 加速器質量分析装置等利用（共同利用）と10) 加速器質量分析装置等利用（委託分析）については、年代測定研究部が所外研究者との共同研究を進めます。

2018年度は次の二点が特筆するべきこととして挙げられます。まず、第1回のISEE symposiumが2019年2月25日から29日に名古屋大学で開催されました。シンポジウムは“Recent progress in heliospheric physics by direct measurements of unexplored space plasmas”と題して、太陽圏・宇宙線研究の著名な研究者が世界各国から成果各国から招待され、最新の研究成果が報告されました。次に第1回ISEE Award（宇宙地球環境研究所賞）がHisao Takahashi博士（ブラジル国立宇宙研究所）に授与されました。授与式と記念講演が2019年2月27日に名古屋大学で行われました。

## 採択課題一覧

## ■ 国際共同研究（2018年度）

\*所属機関・職名は申請時のとおり

研究代表者	所属機関*	職名*	所内担当教員	研究課題
小谷 亜由美	名古屋大学	助教	檜山 哲哉	東シベリア森林における凍土-植生大気システムの時空間変動
Liu, H.	九州大学	准教授	大塚 雄一	熱圏重力波と電離圏プラズマバブルの発生関係の検証
笠羽 康正	東北大学	教授	三好 由純	ハワイ展開する小口径望遠赤外線望遠鏡群と電波望遠鏡群・軌道上望遠鏡群・惑星探査機による木星・火星・金星大気上下結合の研究：その3
宮下 幸長	韓国天文研究院	Senior Researcher	三好 由純	ERG データに基づくサブストーム発生に伴う内部磁気圏の変動の研究
石川 守	北海道大学	准教授	檜山 哲哉	地下水の動態に注目した永久凍土の変動監視
島 伸一郎	兵庫県立大学	准教授	坪木 和久	雲に関わる多相微物理・化学計算の高度化にむけた国際共同研究の推進
加藤 千尋	信州大学	教授	松原 豊 徳丸 宗利	改良された汎世界的宇宙線観測ネットワークによる宇宙天気観測Ⅱ
岩花 剛	アラスカ大学	Research Associate	檜山 哲哉	永久凍土を利用した古環境復元の可能性
瀧澤 佑衣	名古屋大学	助教	榎並 正樹	炭質物ラマン温度計と CHIME 年代測定法を組み合わせた台湾造山帯の形成史解明
魚住 禎司	九州大学	特任准教授	塩川 和夫	Pe1 地磁気脈動の全球的発生・伝播特性に関する研究
藤原 均	成蹊大学	教授	野澤 悟徳	北極域総合観測と大気圏・電離圏統合モデル・シミュレーションによる極域熱圏・電離圏変動の研究
大矢 浩代	千葉大学	助教	塩川 和夫 三好 由純	東南アジア VLF 帯電磁波ネットワーク(AVON)による下部電離圏のグローバルサーキット効果の研究
門叶 冬樹	山形大学	教授	三宅 芙沙	第 24 太陽活動期における極域から低緯度までの大気中宇宙線生成核種の濃度変動の観測研究
尾花 由紀	大阪電気通信大学	准教授	塩川 和夫	プラズマ圏質量密度の長期モニタリングと経度比較研究
中村 琢磨	オーストリア科学アカデミー	任期付き常勤研究員	梅田 隆行	磁気圏尾部リコネクション過程における乱流的磁気ロープの発達過程の研究
吉川 顕正	九州大学	准教授	塩川 和夫	赤道域地磁気変動の稠密観測に基づく太陽地球環境変動モニタリングシステムの開発
伊藤 耕介	琉球大学	助教	坪木 和久 篠田 太郎	太平洋における極端降水現象予測キャンペーン PRECIP2020 の準備研究
能勢 正仁	京都大学	助教	塩川 和夫	低緯度への誘導磁力計観測網の新規展開による高周波数電磁流体波動の研究
小島 浩司	愛知工業大学	客員教授	徳丸 宗利 松原 豊	宇宙線をプローブとした太陽風と IMF の断層撮像的観測
浅原 良浩	名古屋大学	准教授	南 雅代	U-Pb 年代測定のための新たな“若い”ジルコン標準試料の評価に関する予察的研究
一本 潔	京都大学	教授	増田 智	彩層微細構造のダイナミクスから探る太陽外層大気励起機構の解明
馬場 賢治	酪農学園大学	准教授	坪木 和久	アジアダストホットスポット域からのエアロゾル輸送に関する研究
穂積 裕太	電気通信大学	UEC ポスドク研究員	大塚 雄一	衛星観測と地上複数点観測から明らかにする移動性電離圏擾乱の全球発生特性

\*所属機関・職名は申請時のとおり

研究代表者	所属機関*	職名*	所内担当教員	研究課題
野中 敏幸	東京大学	助教	徳丸 宗利 松原 豊	宇宙線空気シャワー観測装置の惑星間空間擾乱の観測への利用方法の研究
川原 琢也	信州大学	准教授	野澤 悟徳	ナトリウムライダーを用いた北極域中間圏・下部熱圏領域の高時間分解能温度・風速観測
鈴木 臣	愛知大学	准教授	塩川 和夫	ヨーロッパ中緯度での地上大気光イメージング観測網の構築
津田 卓雄	電気通信大学	助教	野澤 悟徳	トロムソにおけるスペクトログラフ観測に基づく多様なオーロラの発光スペクトルに関する研究
齋藤 享	海上・港湾・航空技術研究所	上席研究員	大塚 雄一	複数衛星系・複数周波数 GNSS 信号に対するプラズマバブルの影響評価
高橋 透	国立極地研究所	特任研究員	野澤 悟徳	オーロラパッチ内部の分極電場
寺尾 徹	香川大学	教授	藤波 初木	多様な水文気候学的地域特性が駆動するアジアモンスーン変動に迫る国際共同研究
平原 靖大	名古屋大学	准教授	水野 亮	ALMA アーカイブデータのリトリーバル解析によるタイタン気象学の創成

## ■ ISEE International Joint Research Program (2018 年度)

\*所属機関・職名は申請時のとおり

研究代表者	所属機関*	職名*	所内担当教員	研究課題
Asgari-Targhi, M.	Harvard Smithsonian Center for Astrophysics	Astrophysicist	Fujiki, K.	Comparison of the MHD modeling of solar wind with IPS observations
Koustov, A.	University of Saskatchewan	Professor	Nishitani, N.	Polar cap auroras and related ionospheric plasma flows
Zharkova, V.	Northumbria University	Professor of Mathematics	Kusano, K.	Multi-wavelength diagnostics of energetic particles in solar flares
Panasenko, S. V.	Institute of ionosphere NAS and MES of Ukraine	Head of Department	Otsuka, Y.	Artificially induced traveling ionospheric disturbances inferred from GPS and radar data
Vladimir, B.	Polar Geophysical Institute	Scientific Researcher	Shiokawa, K.	The study of wave-particle interaction in a near-Earth space as observed by the ERG satellite and PGI ground-based instruments
Parihar, N.	Indian Institute of Geomagnetism	Reader	Shiokawa, K.	Study of the behaviour of the ionosphere over mid-latitude stations using OI 777.4 and 630.0 nm emission
Buranapratheprat, A.	Burapha University, Faculty of Science	Assistant Professor	Ishizaka, J.	Detection and modeling of green Noctiluca bloom in the Gulf of Thailand using satellite ocean color
Nitta, N.	Lockheed Martin Advanced Technology Center	Senior Staff Physicist	Masuda, S.	Origins of Eruptive and Other Solar Flares as Diagnosed with Energetic Electrons
Kosch, M. J.	South African National Space Agency	Chief Scientist	Nishitani, N.	New radar method to observe thermospheric neutral density
Valdés Galicia, J. F.	Instituto de Geofísica, Universidad Nacional Autónoma de México	Professor	Matsubara, Y.	Development of new and improved front end electronics for the SciBar Cosmic Ray Telescope
Tan, B.	National Astronomical Observatories, Chinese Academy of Sciences	Professor	Masuda, S.	Study of coronal magnetic fields from the joint observations of MUSER and NoRH
Savcheva, A.	Smithsonian-Astrophysical Observatory	Astrophysicist	Kusano, K.	Data-Driven Simulations of Active Region Eruptions



## ■ 国際ワークショップ（2018年度）

\*所属機関・職名は申請時のとおり

研究代表者	所属機関*	職名*	所内担当教員	ワークショップ名
Usoskin, I.	University of Oulu	Professor, Vice-director of ReSoLVE	Miyake, F.	Extreme solar events: How hostile can the Sun be?
Cheung, M.	Lockheed Martin Solar & Astrophysics Laboratory	Staff Physicist	Kusano, K.	Data-driven models of the solar progenitors of space weather and space climate
Seki, K.	University of Tokyo	Professor	Imada, S.	International workshop on relations between solar evolution and atmospheric escape from terrestrial planets

## ■ 一般共同研究（2018年度）

\*所属機関・職名は申請時のとおり

研究代表者	所属機関*	職名*	所内担当教員	研究課題
湯口 貴史	山形大学	講師	加藤 丈典	石英中の Ti 濃度の定量分析に基づく石英の結晶化プロセスの解明：遠野岩体と土岐岩体を例に
小元 久仁夫	(日本大学)	元教授	南 雅代	ビーチロック試料の正確な膠結年代の決定方法
山崎 了	青山学院大学	准教授	梅田 隆行	高ベータプラズマ中を伝播する無衝突衝撃波の研究
小島 正宜	(名古屋大学)	名誉教授	藤木 謙一	惑星間空間シンチレーションを利用した太陽風研究
鈴木 和良	海洋研究開発機構	主任技術研究員	檜山 哲哉	ユーラシア大陸における植生と水文気候の相互作用と経年変動に関する研究
丸橋 克英	情報通信研究機構	協力研究員	徳丸 宗利	太陽擾乱現象の惑星間空間伝搬に関する研究
笠羽 康正	東北大学	教授	三好 由純	内部磁気圏 DC 電場・低周波電場波動における地上データ処理・校正手法の確立：その3
佐藤 陽祐	名古屋大学	助教	増永 浩彦	雲解像モデルを用いた雲エアロゾル相互作用の見積もり
村木 綏	(名古屋大学)	名誉教授	松原 豊 伊藤 好孝 田島 宏康 阿部 文雄 増田 智 水野 亮 北川 浩之	太陽圏物理の総合的研究
渡邊 恭子	防衛大学校	講師	増田 智	白色光フレアにおける多波長放射スペクトルとその特徴
鷺見 治一	九州大学	客員教授	藤木 謙一	太陽圏構造とダイナミックスの研究
菊池 崇	(名古屋大学)	名誉教授	三好 由純	磁気圏電離圏電流伝送モデルを応用した中緯度地磁気誘導電流の研究
後藤 直成	滋賀県立大学	准教授	石坂 丞二	気候変動観測衛星 (GCOM-C) を利用した琵琶湖におけるクロロフィル a 濃度の推定
岩崎 杉紀	防衛大学校	准教授	坪木 和久	ライダと雲粒子ゾンデによる大粒子・低個数密度の雲の観測
村田 功	東北大学	准教授	長瀨 智生	フーリエ変換型分光計で観測された大気微量成分の経年変動

\*所属機関・職名は申請時のとおり

研究代表者	所属機関*	職名*	所内担当教員	研究課題
阿部 学	海洋研究開発機構	技術副主任	藤波 初木 檜山 哲哉	地球システムモデルを用いたシベリア域における大気水循環の経年変動特性の解明
尾形 友道	海洋研究開発機構	研究員	相木 秀則	赤道波動のエネルギー伝達経路の診断による熱帯気候の理解と海洋データの付加価値形成
宗像 一起	信州大学	特任教授	松原 豊 徳丸 宗利	高エネルギー銀河宇宙線の太陽圏モジュレーション
太田 充恒	産業技術総合研究所	上級主任研究員	南 雅代	Sr 同位体分布図を用いた地殻表層物質の陸海域間の移動過程の解明
深沢 圭一郎	京都大学	准教授	梅田 隆行	宇宙プラズマ流体シミュレーションのための超並列計算フレームワークの開発
中田 裕之	千葉大学	准教授	大塚 雄一	火山噴火に伴う電離圏変動の解析
岳藤 一宏	情報通信研究機構	主任研究員	徳丸 宗利	Crab パルサーの長期変動モニターによる星間プラズマゆらぎの検出へむけて
エコ・シズワント	海洋研究開発機構	研究員	石坂 丞二	海上衛星観測による東シナ海での懸濁物質と低次生産量の時空間変動：気候変動による長江流量変化
大矢 浩代	千葉大学	助教	塩川 和夫	LF 帯標準電波を用いた地震後の D 領域電離圏変動
堤 雅基	国立極地研究所	准教授	野澤 悟徳	北極域流星レーダーで観測される両極性拡散係数を利用した極域中間圏の電子温度推定の検討
門叶 冬樹	山形大学	教授	三宅 美沙	低バックグラウンドベータ線計数装置によるバックグラウンド時間変動の遠隔地間の比較測定
根田 昌典	京都大学	助教	相木 秀則	耐波浪環境シースプレー測器の開発と海上観測試験
佐藤 興平	気象庁	非常勤講師	南 雅代	日本の揺籃期地殻に関する年代的研究
今山 武志	岡山理科大学	准教授	加藤 丈典	CHIME 年代測定による隠岐・島後片麻岩類の変成年代の推定
山田 広幸	琉球大学	准教授	坪木 和久 篠田 太郎	琉球列島の地上レーダーと航空機を組み合わせた台風強度の最適推定方法の検討
野澤 恵	茨城大学	准教授	草野 完也	宇宙天気インタープリター養成のためのプログラム開発
細川 敬祐	電気通信大学	准教授	塩川 和夫 大塚 雄一	光と電波を組み合わせた極冠域電離圏の 3 次元観測
桂華 邦裕	東京大学	助教	三好 由純	あらせ衛星を用いた地球内部磁気圏リングカレントイオン圧力変動に関する研究
加藤 雄人	東北大学	准教授	三好 由純	グローバルモデルと素過程シミュレーションによる地球内部磁気圏での波動粒子相互作用の研究
柴田 隆	名古屋大学	教授	長瀨 智生	GOSAT 検証のための陸別観測所におけるエアロゾル・雲のライダー観測
久保 勇樹	情報通信研究機構	研究マネージャー	岩井 一正	IPS データを利用した太陽風予測シミュレーション
佐藤 友徳	北海道大学	准教授	藤波 初木	北ユーラシアにおける降水の年々変動に対する大気と陸面の役割
田中 公一	広島市立大学	准教授	松原 豊	太陽圏における銀河宇宙線伝播の研究
中野 佑樹	東京大学	特任研究員	増田 智	Super-Kamiokande を用いた太陽フレア由来のニュートリノに関する研究
伴場 由美	宇宙航空研究開発機構	宇宙航空プロジェクト研究員	草野 完也	太陽面爆発・噴出現象の発生機構解明および発生予測を目指した統計的研究

## 5. 共同利用・共同研究拠点

\*所属機関・職名は申請時のとおり

研究代表者	所属機関*	職名*	所内担当教員	研究課題
能勢 正仁	京都大学	助教	三好 由純 塩川 和夫	沖縄における誘導磁力計観測に基づく低緯度 Pc1 地磁気脈動の解析的研究
笠原 慧	東京大学	准教授	三好 由純	ERG 衛星搭載中間エネルギー荷電粒子観測器のデータ解析
大野 智生	気象庁	気象衛星センター 部長	増永 浩彦 篠田 太郎	大気放射モデルを用いた「ひまわり」シミュレーション画像の作成と応用
Lee, K.-S.	国立天文台	Spatially appointed research staff	今田 晋亮	Statistical study on the energy transport process in solar flares using multi-wavelength spectroscopic observations
Salem, S. I.	東京大学	研究員	石坂 丞二	深層ニューラルネットワークと衛星データを用いた湖沼・沿岸域の連続水質モニタリング
河野 英昭	九州大学	准教授	西谷 望	SI に伴い中緯度 SuperDARN で観測される FLR 現象の統計的解析
川村 誠治	情報通信研究機構	主任研究員	高橋 暢宏	地上デジタル放送波を用いた水蒸気遅延測定
花土 弘	情報通信研究機構	研究マネージャー	高橋 暢宏	雲・降水観測レーダの航空機観測に関する検討
塩田 大幸	情報通信研究機構	研究員	草野 完也	ひので・SDO 衛星磁場観測データを用いた太陽活動領域非線形フォースフリー磁場コードの開発
松田 昇也	名古屋大学	日本学術振興会特別 研究員 PD	三好 由純	あらせ衛星によるプラズマ波動伝搬特性の解明と観測戦略立案
関 華奈子	東京大学	教授	三好 由純	数値モデリングおよびデータ解析に基づく環電流-放射線帯エネルギー階層間結合機構の研究
一柳 錦平	熊本大学	准教授	藤波 初木	水安定同位体を用いたバングラディッシュ周辺における水蒸気の起源解析
福島 あずさ	神戸学院大学	講師	藤波 初木	夏季インド北東部・アッサム州の豪雨に対する季節内変動の影響
村田 文絵	高知大学	講師	藤波 初木	バングラデッシュにおける長期の降水量変動(1891-2016年)
鈴木 臣	愛知大学	准教授	塩川 和夫	シングルボードコンピュータを用いた超小型大気光観測装置の開発
中北 英一	京都大学	教授	坪木 和久	Ka バンドレーダーを用いた積乱雲の生成・発達過程に関する研究
天野 孝伸	東京大学	准教授	三好 由純	高ベータプラズマ中の運動論的不安定性による低周波波動励起
町田 忍	名古屋大学	教授	三好 由純	2 流体方程式系に基づく MMS 衛星データの解析
高橋 浩	産業技術総合研究所	主任研究員	南 雅代	沈殿法による水試料の放射性炭素分析法の信頼性
渡辺 正和	九州大学	准教授	西谷 望	惑星間空間磁場朝夕成分に依存する夜側沿磁力線電流系の起源
津田 卓雄	電気通信大学	助教	野澤 悟徳	高エネルギー降下粒子が金属原子層・金属イオン層に与える影響
小川 泰信	国立極地研究所	准教授	野澤 悟徳	電離圏 D/E 層のプラズマ温度導出と検証
浅村 和史	宇宙航空研究開発 機構	助教	三好 由純	「あらせ」衛星および地上観測によるリングカレントイオンの散乱現象の解析
坂野井 健	東北大学	准教授	平原 聖文 三好 由純	衛星搭載イメージング可視・紫外撮像光学系の設計と開発
川手 朋子	宇宙航空研究開発 機構	研究開発員	増田 智	太陽フレアのリコネクション周辺領域における極端紫外線を用いたプラズマ診断

\*所属機関・職名は申請時のとおり

研究代表者	所属機関*	職名*	所内担当教員	研究課題
三澤 浩昭	東北大学	准教授	徳丸 宗利 三好 由純	木星放射線帯長期変動要因の観測研究
竹内 誠	名古屋大学	教授	南 雅代	ジルコン U-Pb 年代、Sr 同位体分析による美濃・丹波帯堆積岩の地球化学的研究
北 和之	茨城大学	教授	松見 豊 坪木 和久	航空機を用いた大気微量気体、エアロゾルのリモートセンシング
苗村 康輔	名古屋大学	特任助教	加藤 丈典	中央アジア造山帯から見つかった古いエクロジヤイトの年代測定
実松 健造	産業技術総合研究所	主任研究員	加藤 丈典	中国西チンリン造山帯 Jiagantan 金鉱床中のモナザイト CHIME 年代測定
道林 克禎	名古屋大学	教授	加藤 丈典	海洋底橄欖岩と造山型橄欖岩の全岩科学組成の分析

## ■ 奨励共同研究（2018 年度）

\*所属機関・学年は申請時のとおり

研究代表者	所属機関*	学年*	所内担当教員	研究課題
辻根 成	富山大学	博士後期課程 1 年	梅田 隆行	5 次精度の保存型無振動スキームのパラメータチューニングと Vlasov シミュレーションへの適用

## ■ 研究集会（2018 年度）

\*所属機関・職名は申請時のとおり

研究代表者	所属機関*	職名*	所内担当教員	研究集会名
久保田 拓志	宇宙航空研究開発機構	主任研究開発員	増永 浩彦	衛星による高精度降水推定技術の開発とその利用の研究企画のための集会
佐藤 永	海洋研究開発機構	研究員	檜山 哲哉	統合陸域生態系-大気プロセス研究計画 (iLEAPS) : 観測とモデルによる統合的理解
松原 豊	名古屋大学	准教授	松原 豊	太陽圏・宇宙線関連の共同研究成果報告会
稲津 将	北海道大学	教授	篠田 太郎	グローバルスケールとメソスケールを貫く気象学
原 圭一郎	福岡大学	助教	栗田 直幸	大気・雪氷・海洋間の物質交換・循環と極域への物質輸送に関する研究集会
塩川 和夫	名古屋大学	教授	塩川 和夫	超高層大気・電磁気圏研究の成果公表のための論文執筆ワークショップ
榎並 正樹	名古屋大学	教授	南 雅代	第 31 回 (2018 年度) 名古屋大学宇宙地球環境研究所年代測定研究部シンポジウム
村田 功	東北大学	准教授	長瀨 智生	地上赤外分光観測による大気組成変動検出に関する研究集会
根田 昌典	京都大学	助教	石坂 丞二	大気海洋相互作用に関する研究集会
尾形 友道	海洋研究開発機構	研究員	相木 秀則	インド洋/太平洋域における海洋循環/環境応用に関する研究集会
加藤 千尋	信州大学	准教授	松原 豊 徳丸 宗利	太陽地球環境と宇宙線モジュレーション

\*所属機関・職名は申請時のとおり

研究代表者	所属機関*	職名*	所内担当教員	研究集会名
中野 満寿男	海洋研究開発機構	技術研究員	篠田 太郎	台風セミナー2018
田村 仁	海上・港湾・航空技術研究所	研究官	相木 秀則	海洋波および大気海洋相互作用に関するワークショップ
成行 泰裕	富山大学	准教授	徳丸 宗利	国際研究集会「太陽圏物理学の最新動向」
野澤 悟徳	名古屋大学	准教授	野澤 悟徳	EISCAT 研究集会
エコ・シズワント	海洋研究開発機構	研究員	石坂 丞二	第6回アジア海色ワークショップ「第15回日韓海色ワークショップ」
横山 央明	東京大学	准教授	草野 完也 増田 智 今田 晋亮	太陽研連シンポジウム
河野 英昭	九州大学	准教授	塩川 和夫	電磁圏物理学シンポジウム
桂華 邦裕	東京大学	助教	塩川 和夫	シンポジウム ―太陽地球環境研究の現状と将来
細川 敬祐	電気通信大学	准教授	三好 由純	脈動オーロラ研究集会
齊藤 昭則	京都大学	准教授	大塚 雄一	宇宙空間からの地球超高層大気観測に関する研究会
尾花 由紀	大阪電気通信大学	准教授	三好 由純	「プラズマ圏の観測とモデリング」研究集会
佐々井 義矩	名古屋大学	研究員	松原 豊	宇宙素粒子若手の会 2018年秋の研究会（応用部門）
前澤 裕之	大阪府立大学	准教授	中島 拓	東アジア・ミリ-テラヘルツ波受信機技術に関するワークショップ
田中 良昌	国立極地研究所	特任准教授	塩川 和夫	太陽地球環境データ解析に基づく超高層大気の空間・時間変動の解明
永岡 賢一	核融合科学研究所	准教授	三好 由純	実験室・宇宙プラズマ研究会「プラズマ物理のフロンティア」
伊藤 耕介	琉球大学	助教	坪木 和久 篠田 太郎	2020年国際共同観測実験 (PRECIP2020 / TAHOPE / T-PARCI)に関する計画会合
小池 真	東京大学	准教授	高橋 暢宏 篠田 太郎	航空機観測による気候・地球システム科学研究の推進
松田 昇也	名古屋大学	日本学術振興会特別研究員PD	三好 由純	あらせ衛星の電場・プラズマ波動観測データを用いた解析ワークショップ
遠藤 貴洋	九州大学	准教授	石坂 丞二	東シナ海の物質循環ならびに基礎生産に関わる物理・化学・生物過程
谷本 浩志	国立環境研究所	室長	水野 亮	大気化学分野における若手研究者の国際交流およびキャリア形成プログラム
笠原 慧	東京大学	准教授	三好 由純	ERG 衛星粒子観測器データ解析ワークショップ
加藤 雄人	東北大学	准教授	三好 由純	ERG ミッションによる内部磁気圏波動粒子相互作用の観測戦略検討会
村上 豪	宇宙航空研究開発機構	助教	三好 由純	水星探査の視点から見た惑星磁気圏研究
村山 泰啓	情報通信研究機構	研究統括	塩川 和夫	科学データ研究会

\*所属機関・職名は申請時のとおり

研究代表者	所属機関*	職名*	所内担当教員	研究集会名
横山 竜宏	情報通信研究機構	主任研究員	大山 伸一郎	中間圏・熱圏・電離圏研究会
平原 聖文	名古屋大学	教授	平原 聖文	宇宙惑星結合系の包括的理解と将来探査計画：地球、系内・系外惑星における超高層大気・外気圏の融合的研究の創設に向けて
篠原 育	宇宙航空研究開発機構	准教授	三好 由純	複数衛星観測による内部磁気圏探査
篠原 学	鹿児島工業高等専門学校	教授	塩川 和夫	地域ネットワークによる宇宙天気の観測・教育活動に関する研究集会
馬場 賢治	酪農学園大学	准教授	坪木 和久	大気エアロゾルシンポジウム
桑原 ビクター 伸一	創価大学	教授	石坂 丞二 三野 義尚	水圏クロロフィル蛍光に関する知識統合と研究戦略
高橋 暢宏	名古屋大学	教授	高橋 暢宏	JpGU セッション「地球惑星科学における航空機観測利用の推進」
西谷 望	名古屋大学	准教授	西谷 望	SuperDARN 研究集会
久保 勇樹	情報通信研究機構	研究マネージャー	西谷 望 草野 完也 塩川 和夫	STE 研究連絡会現象報告会および現象解析ワークショップ (第一回: 太陽活動遷移の影響)
阿部 修司	九州大学	学術研究員	西谷 望 草野 完也 塩川 和夫	STE 研究連絡会現象報告会および現象解析ワークショップ (第二回: 磁気圏・電離圏プラズマ、超高層大気変動の相互作用)
塩田 大幸	情報通信研究機構	研究員	草野 完也 三好 由純 今田 晋亮	太陽地球圏環境予測のためのモデル研究の展望
持田 陸宏	名古屋大学	准教授	水野 亮	4th International Workshop on Heterogeneous Kinetics Related to Atmospheric Aerosols
埜 千尋	情報通信研究機構	研究員	梅田 隆行	STE シミュレーション研究会：プラズマ-大気複合システムのシミュレーション研究
市川 香	九州大学	准教授	石坂 丞二	小型飛行体による海象観測；海洋科学は小型衛星のパートナーをどう選ぶか
齋藤 義文	宇宙航空研究開発機構	教授	平原 聖文	極域電離圏における電離大気流出現象のメカニズム解明を目指した戦略的研究
三澤 浩昭	東北大学	准教授	三好 由純	第 20 回惑星圏研究会
松本 淳	首都大学東京	教授	藤波 初木	第 11 回 ACRE 会議

## ■ 計算機利用共同研究（2018 年度）

\*所属機関・職名は申請時のとおり

研究代表者	所属機関*	職名*	所内担当教員	研究課題
坪内 健	東京工業大学	東工大特別研究員	徳丸 宗利	太陽圏境界領域におけるピックアップイオンダイナミクス
深沢 圭一郎	京都大学	准教授	三好 由純	木星磁気圏衛星観測に対するパラメータサーベイ型シミュレーション
梅田 隆行	名古屋大学	講師	梅田 隆行	プラズマ境界層における流体的不安定性のプラソフシミュレーション

5. 共同利用・共同研究拠点

\*所属機関・職名は申請時のとおり

研究代表者	所属機関*	職名*	所内担当教員	研究課題
林 啓志	名古屋大学、中国科学院国家空間科学研究中心	研究協力員	徳丸 宗利	IPS 解析データに基づいた太陽圏長期変動再現 MHD モデル
松清 修一	九州大学	准教授	梅田 隆行	準平行衝撃波のマルチスケール構造と粒子加速
藤本 桂三	北京航空航天大学	副教授	草野 完也	無衝突磁気リコネクションにおける異常抵抗発生機構の解明
関 華奈子	東京大学	教授	今田 晋亮	太陽風・太陽放射条件が火星周辺宇宙環境および大気散逸機構に与える影響の研究
齊藤 慎司	名古屋大学	特任准教授	梅田 隆行	磁気圏シース領域での電子運動論を含んだミラーモード不安定性の研究
近藤 光志	愛媛大学	講師	梅田 隆行	非対称反平行磁気リコネクションの磁気流体計算
堺 正太郎	東京大学	特任研究員	今田 晋亮	固有磁場強度の変遷が惑星大気流出機構へ与える影響に関する研究
横山 竜宏	情報通信研究機構	主任研究員	大塚 雄一	赤道プラズマバブルの生成機構解明と発生予測に向けた研究
若月 泰孝	茨城大学	准教授	坪木 和久	雲解像モデルシミュレーションによる豪雨の予測と検証
塩田 大幸	情報通信研究機構	研究員	草野 完也	内部太陽圏磁気流体モデルを用いた南向き惑星間空間磁場予測手法の開発
井上 諭	名古屋大学	特任助教	草野 完也	解適合格子・多層格子電磁流体力学計算による太陽フレア-CME ダイナミクスの研究
馬場 賢治	酪農学園大学	准教授	坪木 和久	アジアダストホットスポット域からのエアロゾル輸送に関する研究
相木 秀則	名古屋大学	准教授	相木 秀則	千年スケールの気候変動における海洋モード水の役割
寺田 直樹	東北大学	准教授	梅田 隆行	火星熱圏における大気重力波の伝搬・飽和・散逸過程の DSMC シミュレーション

■ データベース作成共同研究（2018 年度）

\*所属機関・職名は申請時のとおり

研究代表者	所属機関*	職名*	所内担当教員	研究課題
大川 隆志	気象庁地磁気観測所	技術課長	三好 由純	アナログ時代に遡る高時間分解能地磁気デジタルデータベース
大矢 浩代	千葉大学	助教	塩川 和夫 三好 由純	AVON-LF/VLF データのデータベース化
吉川 顕正	九州大学	准教授	塩川 和夫	MAGDAS/CPMN データのデータベース化
渡邊 堯	情報通信研究機構	招聘専門員	阿部 文雄	宇宙線 WDC データベース
難波 謙二	福島大学	教授	伊藤 好孝	福島第一原発事故に関わる放射能・放射線メタデータベースの構築と公開

## ■ 加速器質量分析装置等利用（共同利用）（2018年度）

\*所属機関・職名は申請時のとおり

研究代表者	所属機関*	職名*	所内担当教員	研究課題
窪田 薫	海洋研究開発機構	日本学術振興会特別研究員 (PD)	南 雅代	長寿二枚貝殻を利用した北西太平洋の海水放射性炭素濃度の復元
小元 久仁夫	(日本大学)	元教授	南 雅代	ビーチロック試料の正確な膠結年代の決定方法
岩花 剛	アラスカ大学フェアバンクス校	Research Assistant Professor	南 雅代	永久凍土を利用した古環境復元の可能性
佐藤 興平	気象庁	非常勤講師	南 雅代	火山体崩壊に起因する火山災害軽減のためのパイロット研究
青木 周司	東北大学	教授	南 雅代	大気中二酸化炭素の放射性炭素同位体比の変動
太田 充恒	産業技術総合研究所	上級主任研究員	南 雅代	サンゴ・シャコ貝・石灰岩標準物質の $^{14}\text{C}$ 測定
浅原 良浩	名古屋大学	准教授	南 雅代	イラン北西部のタフテ・ソレイマーンおよび周辺域のトラバーチンの炭素 14 分析
奥野 充	福岡大学	教授	南 雅代	樹木試料による名古屋市と福岡市大気のスース効果の評価
西本 寛	愛知大学	准教授	南 雅代	能登半島中部に位置する縄文時代の真脇遺跡出土遺物の $^{14}\text{C}$ 年代による編年

## ■ 加速器質量分析装置等利用（委託分析）（2018年度）

\*所属機関・職名は申請時のとおり

研究代表者	所属機関*	職名*	所内担当教員	研究課題
岡 孝雄	(株)北海道技術コンサルティング	地質調査部長	南 雅代	北海道石狩低地帯とその周辺地域の第四紀末地史と環境変遷の解明
堀 和明	名古屋大学	准教授	北川 浩之	沖積低地表層の有機質堆積物に着目した氾濫原の形成過程
Collins, D. S.	産業技術総合研究所	日本学術振興会外国人特別研究員	北川 浩之	メコン三角州マングローブでの炭素貯蔵量の評価
Yoon, Y. Y.	韓国地質資源研究院 (KIGAM)	Principal Researcher	南 雅代	KIGAM における水試料の放射性炭素分析のための基礎実験
常木 晃	筑波大学	教授	南 雅代	チャルモートウルカプロジェクト：イラク・クルディスタンの新石器化
Amin-Rasouli, H.	クルディスタン大学 (イラン)	Assistant professor	南 雅代	イラン・クルジスタン、Takht-e-Soleyman 地域のトラバーチン試料の $^{14}\text{C}$ 年代測定
南 雅代	名古屋大学	准教授	南 雅代	火葬骨の高精度炭素 14 年代測定法のための基礎研究と考古資料への展開



## 共同利用機器等

観測機器／データ処理装置	担当教員
大気組成赤外干渉分光器（陸別）	長濱 智生
超高層大気イメージングシステム（国内・海外の多点観測）	塩川 和夫
ISEE 磁力計ネットワーク（国内・海外の多点観測）	塩川 和夫
ELF/VLF 帯電磁波観測ネットワーク（国内・海外の多点観測）	塩川 和夫
ナトリウム温度・風速ライダー（トロムソ）	野澤 悟徳
MF レーダー（トロムソ）	野澤 悟徳
流星レーダー（アルタ）	野澤 悟徳
太陽中性子望遠鏡（東大宇宙線研、乗鞍観測所内）	松原 豊
低バックグラウンドベータ線計数装置	栗田 直幸
多地点 IPS 太陽風観測システム（豊川、富士、木曾）	徳丸 宗利
野辺山電波ヘリオグラフ	増田 智
多方向宇宙線ミュオン望遠鏡（東山）	阿部 文雄
SuperDARN 北海道-陸別第1・第2短波レーダー（陸別）	西谷 望
ゾンデ観測システム（2式）	坪木 和久
X-band マルチパラメータレーダー（2式）	坪木 和久
Ka-band 雲レーダー	坪木 和久
HYVIS/ビデオゾンデ受信機	坪木 和久
ISEE リオメータネットワーク（海外の多点観測）	塩川 和夫
海上波しぶき光学粒子計	相木 秀則
5波長フォトメータ（トロムソ）	野澤 悟徳
ソフトウェア／データベース	担当教員
大気組成赤外観測データ（母子里、陸別）	長濱 智生
二酸化窒素・オゾン観測データ（母子里、陸別）	長濱 智生
ISEE 磁力計ネットワーク観測データ（国内・海外の多点観測）	塩川 和夫
オーロラ全天カメラデータ（カナダ、アラスカ、シベリア）	塩川 和夫／三好 由純
超高層大気イメージングシステムデータ（国内・海外の多点観測）	塩川 和夫
VHF レーダー／GPS シンチレーション（インドネシア）	大塚 雄一
EISCAT レーダーデータベース	野澤 悟徳／大山 伸一郎
ELF/VLF 帯電磁波観測ネットワークデータ（国内・海外の多点観測）	塩川 和夫
惑星間空間シンチレーションデータ	徳丸 宗利
太陽風速度データ	徳丸 宗利
宇宙線強度データベース	阿部 文雄
磁気圏 MHD シミュレーション	梅田 隆行
S-RAMP データベース	阿部 文雄
CAWSES 宇宙天気国際協同研究データベース	阿部 文雄
ひのでサイエンスセンター@名古屋	草野 完也
ERG サイエンスセンター	三好 由純

ソフトウェア／データベース	担当教員
磁気圏総合解析データベース (THEMIS 衛星他)	三好 由純
れいめい衛星観測データベース	平原 聖文
MOA データベース	阿部 文雄
SuperDARN 北海道-陸別第1・第2短波レーダーデータ (陸別)	西谷 望
運動論プラズマシミュレーションコード	梅田 隆行
雲解像モデル (CReSS)	坪木 和久
衛星データシミュレータ (SDSU)	増永 浩彦
ISEE リオメータネットワークデータ (海外の多点観測)	塩川 和夫
大気海洋中の波動エネルギー伝達経路解析コード	相木 秀則
施設等	担当教員
太陽地球環境情報処理システム(スーパーコンピュータ)	阿部 文雄/梅田 隆行
元素分析計・質量分析計	三野 義尚
タンデトロン加速器質量分析装置	北川 浩之/南 雅代
CHIME 年代測定装置	加藤 丈典
機器校正用イオン・電子ビームライン	平原 聖文
飛翔体搭載機器開発用クリーンルーム環境	平原 聖文
母子観測所	水野 亮
陸別観測所	水野 亮
富士観測所	徳丸 宗利
木曾観測施設	徳丸 宗利
鹿児島観測所	塩川 和夫
統合データサイエンスセンター計算機システム(CIDAS システム)	増田 智/梅田 隆行/ 三好 由純
蛍光エックス線分析装置	加藤 丈典
エックス線回折装置	加藤 丈典

### ISEE Award (宇宙地球環境研究所賞)

受賞者	所属機関・職名	受賞題目	授賞式
Takahashi, Hisao	ブラジル国立宇宙研究所・ 大学院教授	赤道電離圏プラズマバブルの発生と発達に関する研究 を通じた宇宙地球環境研究への貢献	H31.2.27

### 共同利用に関する出版

タイトル	発行年月日
名古屋大学宇宙地球環境研究所 平成 30 年度研究集会「iLEAPS-Japan 研究集会 2018」「大気-陸面プロセス の研究の進展：観測とモデルによる統合的理解」要旨集	H31.3.31
名古屋大学年代測定研究 vol.3	H31.3.31

## 6. 運営

2019年3月31日現在

### 運営協議会

学 外	石井 守	情報通信研究機構 電磁波研究所 宇宙環境研究室	室長
	梶田 隆章	東京大学宇宙線研究所	所長
	河野 健	海洋研究開発機構	研究担当理事補佐
	三枝 信子	国立環境研究所 地球環境研究センター	センター長
	高藪 緑	東京大学大気海洋研究所	教授
	中村 卓司	情報・システム研究機構 国立極地研究所	所長
	長友 恒人	奈良教育大学	前学長
	羽田 亨	九州大学大学院総合理工学研究院	教授
	兵藤 博信	岡山理科大学自然科学研究所	教授
	星野 真弘	東京大学大学院理学系研究科	教授
	満田 和久	宇宙航空研究開発機構 宇宙科学研究所	宇宙科学プログラムディレクタ
	安成 哲三	人間文化研究機構 総合地球環境学研究所	所長
	山本 衛	京都大学生存圏研究所	教授
	渡部 潤一	自然科学研究機構 国立天文台	副台長
学 内	杉山 直	名古屋大学大学院理学研究科	研究科長
	宮崎 誠一	名古屋大学大学院工学研究科	副研究科長
	山口 靖	名古屋大学大学院環境学研究科	教授
	石坂 丞二	名古屋大学宇宙地球環境研究所	副所長
	伊藤 好孝	名古屋大学宇宙地球環境研究所	教授
	榎並 正樹	名古屋大学宇宙地球環境研究所	教授
	塩川 和夫	名古屋大学宇宙地球環境研究所	副所長
	高橋 暢宏	名古屋大学宇宙地球環境研究所	教授
	徳丸 宗利	名古屋大学宇宙地球環境研究所	教授
	平原 聖文	名古屋大学宇宙地球環境研究所	教授

## 共同利用・共同研究委員会

所 外	海老原 祐輔	京都大学生存圏研究所	准教授	
	門倉 昭	情報・システム研究機構 データサイエンス共同利用基盤施設 極域環境データサイエンスセンター	センター長	
	北 和之	茨城大学理学部	教授	
	國分 陽子	日本原子力研究開発機構 東濃地科学センター	副主任研究員	
	齊藤 昭則	京都大学大学院理学研究科	准教授	
	坂野井 健	東北大学大学院理学研究科	准教授	
	柴田 祥一	中部大学工学部	教授	
	関 華奈子	東京大学大学院理学系研究科	教授	
	関井 隆	自然科学研究機構 国立天文台	准教授	
	長妻 努	情報通信研究機構 経営企画部	プランニングマネージャー	
	花岡 庸一郎	自然科学研究機構 国立天文台	准教授	
	樋口 篤志	千葉大学環境リモートセンシング研究センター	准教授	
	松岡 彩子	宇宙航空研究開発機構 宇宙科学研究所	准教授	
	松崎 浩之	東京大学総合研究博物館	教授	
	森本 昭彦	愛媛大学沿岸環境科学研究センター	教授	
	山田 広幸	琉球大学理学部	准教授	
所 内	相木 秀則	名古屋大学宇宙地球環境研究所	准教授	
	加藤 丈典	名古屋大学宇宙地球環境研究所	准教授	
	草野 完也	名古屋大学宇宙地球環境研究所	所長	
	塩川 和夫	名古屋大学宇宙地球環境研究所	副所長	
	篠田 太郎	名古屋大学宇宙地球環境研究所	准教授	
	高橋 暢宏	名古屋大学宇宙地球環境研究所	教授	
	坪木 和久	名古屋大学宇宙地球環境研究所	教授	
	徳丸 宗利	名古屋大学宇宙地球環境研究所	教授	
	長瀨 智生	名古屋大学宇宙地球環境研究所	准教授	
	西谷 望	名古屋大学宇宙地球環境研究所	准教授	
	平原 聖文	名古屋大学宇宙地球環境研究所	教授	
	増田 智	名古屋大学宇宙地球環境研究所	准教授	
	松原 豊	名古屋大学宇宙地球環境研究所	准教授	
	南 雅代	名古屋大学宇宙地球環境研究所	准教授	
	オブザーバー	石坂 丞二	名古屋大学宇宙地球環境研究所	副所長
		大塚 雄一	名古屋大学宇宙地球環境研究所	准教授
檜山 哲哉		名古屋大学宇宙地球環境研究所	教授	

## 共同利用・共同研究委員会専門委員会

## 総合解析専門委員会

所 外	浅井 歩	京都大学大学院理学研究科	准教授
	海老原 祐輔	京都大学生存圏研究所	准教授
	篠原 育	宇宙航空研究開発機構 宇宙科学研究所	准教授
	関 華奈子	東京大学大学院理学系研究科	教授
	関井 隆	自然科学研究機構 国立天文台	准教授
	吉川 顕正	九州大学大学院理学研究院	准教授
所 内	草野 完也	名古屋大学宇宙地球環境研究所	所長
	増田 智	名古屋大学宇宙地球環境研究所	准教授
	三好 由純	名古屋大学宇宙地球環境研究所	教授

## 太陽圏宇宙線専門委員会

所 外	大山 真満	滋賀大学教育学部	准教授
	加藤 千尋	信州大学理学部	准教授
	柴田 祥一	中部大学工学部	教授
	中川 朋子	東北工業大学工学部	教授
	羽田 亨	九州大学大学院総合理工学研究院	教授
	花岡 庸一郎	自然科学研究機構 国立天文台	准教授
所 内	伊藤 好孝	名古屋大学宇宙地球環境研究所	教授
	徳丸 宗利	名古屋大学宇宙地球環境研究所	教授
	松原 豊	名古屋大学宇宙地球環境研究所	准教授

## 電磁気圏専門委員会

所 外	阿部 琢美	宇宙航空研究開発機構 宇宙科学研究所	准教授
	笠原 禎也	金沢大学総合メディア基盤センター	教授
	齊藤 昭則	京都大学大学院理学研究科	准教授
	鈴木 臣	愛知大学地域政策学部	准教授
	Liu Huixin	九州大学大学院理学研究院	准教授
所 内	大塚 雄一	名古屋大学宇宙地球環境研究所	准教授
	西谷 望	名古屋大学宇宙地球環境研究所	准教授
	野澤 悟徳	名古屋大学宇宙地球環境研究所	准教授
	平原 聖文	名古屋大学宇宙地球環境研究所	教授

---

**大気陸域海洋専門委員会**


---

所 外	梶井 克純	京都大学大学院人間・環境学研究科	教授
	高橋 けんし	京都大学生存圏研究所	准教授
	樋口 篤志	千葉大学環境リモートセンシング研究センター	准教授
	広瀬 正史	名城大学理工学部環境創造学科	准教授
	森本 昭彦	愛媛大学沿岸環境科学研究センター	教授
所 内	相木 秀則	名古屋大学宇宙地球環境研究所	准教授
	長瀨 智生	名古屋大学宇宙地球環境研究所	准教授
	増永 浩彦	名古屋大学宇宙地球環境研究所	准教授
	水野 亮	名古屋大学宇宙地球環境研究所	教授

---

**年代測定専門委員会**


---

所 外	國分 陽子	日本原子力研究開発機構 東濃地科学センター	副主任研究員
	サイモン・ウォリス	東京大学大学院理学系研究科	教授
	壺井 基裕	関西学院大学理工学部環境・応用化学科	教授
	松崎 浩之	東京大学総合研究博物館	教授
	山澤 弘実	名古屋大学大学院工学研究科	教授
	山本 直人	名古屋大学大学院文学研究科	教授
所 内	榎並 正樹	名古屋大学宇宙地球環境研究所	教授
	加藤 丈典	名古屋大学宇宙地球環境研究所	准教授
	北川 浩之	名古屋大学宇宙地球環境研究所	教授
	南 雅代	名古屋大学宇宙地球環境研究所	准教授
	三宅 美沙	名古屋大学宇宙地球環境研究所	准教授

---

**航空機利用専門委員会**


---

所 外	浦塚 清峰	情報通信研究機構 電磁波研究所	統括
	北 和之	茨城大学理学部	教授
	小池 真	東京大学大学院理学系研究科	准教授
	近藤 昭彦	千葉大学環境リモートセンシング研究センター	教授
	山田 広幸	琉球大学理学部	准教授
所 内	篠田 太郎	名古屋大学宇宙地球環境研究所	准教授
	高橋 暢宏	名古屋大学宇宙地球環境研究所	教授
	田島 宏康	名古屋大学宇宙地球環境研究所	教授

---

**国際連携研究センター運営委員会**


---

所 外	海老原 祐輔	京都大学生存圏研究所	准教授
	柴田 隆	名古屋大学大学院環境学研究科	教授
	花岡 庸一郎	自然科学研究機構 国立天文台太陽観測科学プロジェクト	准教授
	松崎 浩之	東京大学総合研究博物館	教授
所 内	塩川 和夫	名古屋大学宇宙地球環境研究所	副所長
	西谷 望	名古屋大学宇宙地球環境研究所	准教授
	檜山 哲哉	名古屋大学宇宙地球環境研究所	教授

---

**統合データサイエンスセンター運営委員会**


---

所 外	島 伸一郎	兵庫県立大学大学院シミュレーション学研究科	准教授
	羽田 亨	九州大学大学院総合理工学研究院	教授
	星野 真弘	東京大学大学院理学系研究科	教授
	満田 和久	宇宙航空研究開発機構 宇宙科学研究所	宇宙科学プログラムディレクタ
	山本 鋼志	名古屋大学大学院環境学研究科	教授
	渡部 潤一	自然科学研究機構 国立天文台	副台長
所 内	阿部 文雄	名古屋大学宇宙地球環境研究所	准教授
	加藤 丈典	名古屋大学宇宙地球環境研究所	准教授
	草野 完也	名古屋大学宇宙地球環境研究所	所長
	坪木 和久	名古屋大学宇宙地球環境研究所	教授
	三好 由純	名古屋大学宇宙地球環境研究所	教授

---

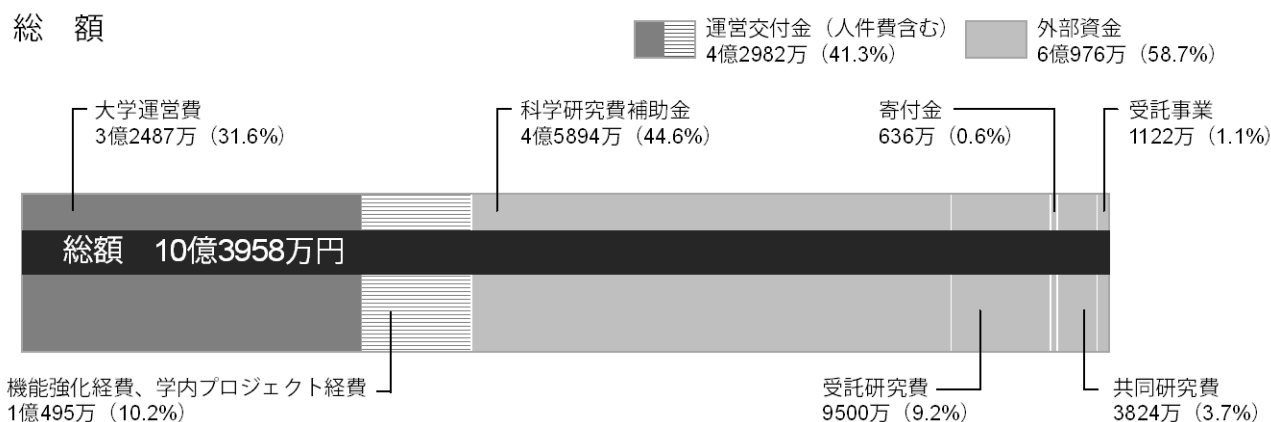
**飛翔体観測推進センター運営委員会**


---

所 外	沖 理子	宇宙航空研究開発機構 地球観測研究センター	研究領域上席
	北 和之	茨城大学理学部	教授
	中村 正人	宇宙航空研究開発機構 宇宙科学研究所	教授
	山田 広幸	琉球大学理学部	准教授
所 内	高橋 暢宏	名古屋大学宇宙地球環境研究所	教授
	田島 宏康	名古屋大学宇宙地球環境研究所	教授
	平原 聖文	名古屋大学宇宙地球環境研究所	教授

# 7. 資産状況

## 2018 年度予算額



## 科学研究費補助金採択状況

### ■ 科学研究費補助金応募および採択状況

(転入者・研究代表者変更の伴う受入分も含む)

研究種目の区分	審査区分	2018 年度応募件数 (採択は 2019 年度)		2018 年度採択件数			
		教員 PD	学振特別 研究員	新規採択件数 (2017 年度申請)		継続採択件数 <sup>*1</sup>	
				教員 PD	学振特別 研究員	教員 PD	学振特別 研究員
特別推進研究		0	-	0	-	1	-
新学術領域研究	研究課題提案型	0	-	0	-	0	-
	研究領域提案型	7	0	3	0	3	0
基盤研究 (S)		2	-	0	-	2	-
基盤研究 (A)	一般	5	-	3	-	3	-
	海外学術調査	0	-	0	-	0	-
基盤研究 (B)	一般	13	0	4	0	6	0
	海外学術調査	0	0	0	0	2	0
	特設分野研究	0	0	0	0	0	0
基盤研究 (C)	一般	16	0	0	0	6	0
	海外学術調査	0	0	0	0	0	0
挑戦的萌芽研究		-	-	-	-	2	0
挑戦的研究 (萌芽)		10	0	2	0	2	-
挑戦的研究 (開拓)		0	-	0	-	0	-
若手研究 (A)		-	-	0	0	3	0
若手研究 (B)		-	-	0	0	3	0
若手研究		6	0	1	0	-	-
研究活動スタート支援 (該当年度 5 月申請)		1	-	0	-	0	-
特別研究促進費		0	-	0	-	0	-
研究成果公開促進費 (データベース)		1	-	2	-	0	-
特別研究員奨励費		-	1	-	1	-	2
国際共同研究加速基金 (該当年度 5 月、8 月申請)		7	-	3	-	2	-
小計		68	1	18	1	35	2
合計			69		19		37

\*1 2017 年度以前に採択され、2018 年度も継続している課題の件数。



## 外部資金及び産学官連携

## ■ 科学研究費補助金（2018年度分）

事業名	研究課題名	代表者	職位	交付額（円）
特別推進研究	地上多点ネットワーク観測による内部磁気圏の粒子・波動の変動メカニズムの研究	塩川 和夫	教授	61,880,000
新学術領域研究 （研究領域提案型）	地球電磁気圏擾乱現象の発生機構の解明と予測	三好 由純	教授	39,130,000
新学術領域研究 （研究領域提案型）	黒潮周辺域における鉛直混合が植物プランクトン変動に与える影響評価	石坂 丞二	教授	2,600,000
新学術領域研究 （研究領域提案型）	総括班（太陽地球圏環境予測）	草野 完也	教授	19,500,000
新学術領域研究 （研究領域提案型）	アジアにおけるホモ・サピエンス定着期の気候変動と居住環境の解明	北川 浩之	教授	31,070,000
新学術領域研究 （研究領域提案型）	ニュージーランドにおける重力波天体の光学的追観測	阿部 文雄	准教授	2,470,000
新学術領域研究 （研究領域提案型）	電波観測を用いたデータ同化型太陽嵐到来予測モデルの構築	岩井 一正	准教授	1,950,000
基盤研究 (S)	豪雨と暴風をもたらす台風の力学的・熱力学的・雲物理学的構造の量的解析	坪木 和久	教授	42,770,000
基盤研究 (S)	極限時間分解能観測によるオーロラ最高速変動現象の解明	藤井 良一	名誉教授	13,130,000
基盤研究 (A)	宇宙ガンマ線観測による銀河中心におけるダークマター探査	田島 宏康	教授	5,200,000
基盤研究 (A)	宇宙地球系結合機構の実証的研究と次世代電磁気圏探査計画の基盤となる戦略的技術開拓	平原 聖文	教授	12,220,000
基盤研究 (A)	大気エアロゾルが雲・降水過程に及ぼす影響解明に関する研究	村上 正隆	特任教授	10,790,000
基盤研究 (A)	大気と海洋の波動エネルギーのライフサイクル解析による熱帯気候変動メカニズムの解明	相木 秀則	准教授	13,910,000
基盤研究 (A)	超小型衛星による、宇宙空間からの太陽中性子観測分野の開拓	山岡 和貴	特任准教授	23,270,000
基盤研究 (A)	世界最高水準の衛星海面フラックスデータが明らかにする台風と海洋の関係	富田 裕之	特任助教	11,440,000
基盤研究 (B)	衝突型加速器による高エネルギー宇宙線衝突での超前方粒子生成の総括的解明	伊藤 好孝	教授	6,500,000
基盤研究 (B)	マイクロレンズ法による太陽系外惑星の探索	阿部 文雄	准教授	4,030,000
基盤研究 (B)	次世代フェーズドアレイ電波望遠鏡の開発による太陽嵐伝搬過程の解明	岩井 一正	准教授	6,500,000
基盤研究 (B)	Ka 帯雲レーダと地上観測を用いた氷晶-雪片変化過程の解析	篠田 太郎	准教授	2,080,000
基盤研究 (B)	日本と中国の太陽電波干渉計による多周波同時撮像観測による太陽フレア研究の進展	増田 智	准教授	4,550,000

事業名	研究課題名	代表者	職位	交付額 (円)
基盤研究 (B)	人工衛星電波を用いた電離圏シンチレーション観測のカस्प・極冠域への展開	大塚 雄一	准教授	3,120,000
基盤研究 (B)	マルチビームライダーを中心に用いた精密拠点観測による北極域大気上下結合の解明	野澤 悟徳	准教授	3,510,000
基盤研究 (B)	衛星多点観測と計算機シミュレーションによる内部磁気圏のイオン組成変化要因の探求	能勢 正仁	准教授	2,730,000
基盤研究 (B)	火葬骨の高精度炭素 14 年代測定と食性解析のための基礎研究・考古資料への展開	南 雅代	准教授	6,370,000
基盤研究 (B)	古筆切の顕微鏡観察・書跡史的考察を用いた間接的放射性炭素年代測定法	小田 寛貴	助教	4,030,000
基盤研究 (B)	古代鉄の放射性炭素年代測定：金属鉄から錆びた鉄への適用拡張と測定の高精度化	中村 俊夫	招へい教員	3,770,000
基盤研究 (B)	エアロゾルの一粒ごとの光散乱特性をリアルタイムで測定し組成を検知する装置の開発	松見 豊	非常勤研究員	4,030,000
基盤研究 (C)	EPMA と EBSD のコラボレーションによる変成岩研究における新たな切り口の提唱	榎並 正樹	教授	1,170,000
基盤研究 (C)	宇宙ステーションでの太陽中性子の観測	村木 綏	名誉教授	1,170,000
基盤研究 (C)	サブストーム回復相における極域熱圏でのエネルギー収支の解明	大山 伸一郎	講師	1,040,000
基盤研究 (C)	編隊衛星を用いたオーロラ電流系の解明	家田 章正	助教	1,040,000
基盤研究 (C)	微細藻類の PS II 光失活に関する研究：亜寒帯海域の成層化が生物生産に及ぼす影響	三野 義尚	助教	780,000
基盤研究 (C)	永久凍土地域の森林土壌は将来湿潤化するか？	中井 太郎	特任助教	1,300,000
挑戦的萌芽研究	7-10 世紀の大規模 SPE 発生頻度分布の解明に向けた超高精度反復 C14 濃度測定	三宅 芙沙	准教授	650,000
挑戦的萌芽研究	大気エアロゾル粒子中に含有されるラジカルと活性酵素の定量	白岩 学	招へい教員	780,000
挑戦的研究 (萌芽)	サブミクロン EPMA 定量分析の実用化：CHIME 年代測定への応用	加藤 丈典	教授	2,210,000
挑戦的研究 (萌芽)	大気微粒子の混合状態とその肺沈着の関係：次世代の健康影響評価に向けた解析	持田 陸宏	教授	3,900,000
挑戦的研究 (萌芽)	積雪の酸素同位体比から復元される気温推定の再考察	栗田 直幸	准教授	2,210,000
挑戦的研究 (萌芽)	磁気インピーダンスセンサーによる地磁気観測実験と稠密観測網展開可能性の探索	能勢 正仁	准教授	1,560,000
若手研究 (A)	過去 5000 年間の超巨大 SPE 頻度の解明	三宅 芙沙	准教授	6,760,000
若手研究 (A)	銀河内 PeVatron 探査のための地上ガンマ線望遠鏡の開発	奥村 暁	講師	7,540,000

## 7. 資産状況

事業名	研究課題名	代表者	職位	交付額 (円)
若手研究 (A)	高感度 X 線撮像分光観測による太陽高エネルギープラズマの探査	石川 真之介	研究機関 研究員	2,600,000
若手研究 (B)	太陽周期活動に伴う太陽地球環境の長期変動に関する研究	今田 晋亮	助教	1,300,000
若手研究 (B)	多次元空間におけるイオンサイクロトロン波動粒子相互作用の解明	小路 真史	特任助教	1,430,000
若手研究 (B)	晶癖予測モデルを用いた北極混合相層状雲の研究	端野 典平	特任助教	1,170,000
若手研究	東アフリカの環境変動復元に向けた海洋堆積物のベリリウム 10 分析の有用性評価	山根 雅子	研究機関 研究員	3,380,000
研究成果公開促進費	福島第一原発事故に関わる放射能・放射線測定メタデータベース	伊藤 好孝	教授	900,000
研究成果公開促進費	1920 年代にまで遡る高時間分解能地磁気デジタルデータベース	能勢 正仁	准教授	1,700,000
特別研究員奨励費	磁気圏－電離圏－地上間における磁気振動擾乱伝播機構の定量的分析	今城 峻	特別研究員 (PD)	1,300,000
特別研究員奨励費	温位座標に基づく大気エネルギー循環の研究	菅野 湧貴	特別研究員 (PD)	1,430,000
特別研究員奨励費	爆弾低気圧の微細構造とそれに伴う潜熱加熱の低気圧強化における役割の解明	平田 英隆	特別研究員 (PD)	1,300,000
国際共同研究加速基金 (国際活動支援班)	太陽地球圏環境予測における国際連携研究の推進	草野 完也	教授	14,300,000
国際共同研究加速基金 (国際共同研究強化)	衛星データシミュレータを用いた雲解像モデル検証手法の開拓 (国際共同研究強化)	増永 浩彦	准教授	13,390,000 (平成 28-30 年度総額)
国際共同研究加速基金 (国際共同研究強化(B))	南米 SAVER-Net 観測網を用いたエアロゾル・大気微量気体の動態把握	水野 亮	教授	2,860,000
国際共同研究加速基金 (国際共同研究強化(B))	共通環境における中緯度大型短波レーダー網による広域電磁気圏環境変動過程の解明	西谷 望	准教授	4,030,000
国際共同研究加速基金 (国際共同研究強化(B))	ヒマラヤ山岳域における複雑地形と大規模湿潤気流がもたらす降水変動メカニズムの解明	藤波 初木	講師	3,120,000

## ■ 受託研究

研究課題名	相手方名称	代表者	職位	金額 (円)
リモートセンシングを活用した有害赤潮の種判別手法の開発	漁業情報サービスセンター	石坂 丞二	教授	1,890,000
資源・漁獲情報ネットワーク構築委託事業	水産研究・教育機構	石坂 丞二	教授	1,759,783
サブ課題 C 全体の統括及び太陽フレアとその地球環境影響のシミュレーションの開発	神戸大学	草野 完也	教授	11,733,963
異分野融合メタデータデータベースの開発	情報・システム研究機構	塩川 和夫	教授	3,609,091
IUGONET メタデータデータベースの保守・更新、及び、システムの改良	情報・システム研究機構	塩川 和夫	教授	3,630,000
超小型衛星による民間宇宙利用拡大を推進する国際連携人材育成プログラム	文部科学省	田島 宏康	教授	14,439,996
台風等極端事象の高解像度ダウンスケーリングシミュレーション	気象業務支援センター	坪木 和久	教授	13,795,385
海洋上の水蒸気場の航空機を用いた機動的観測システム開発	防災科学研究所	坪木 和久	教授	434,783
北極気候に関わる大気物質	情報・システム研究機構	檜山 哲哉	教授	7,920,000
JAXA Supercomputer System Generation 2 での衛星海洋データ同化システムの構築に関する研究	宇宙航空研究開発機構	相木 秀則	准教授	7,294,485
MP-PAR の開発およびパッシブレーダ利用研究	科学技術振興機構	篠田 太郎	准教授	3,778,400
地上設置型計測器による二酸化炭素測定データの収集業務のうち、計測器の校正と機器特性の導出による研究委託業務	東京大学	長濱 智生	准教授	9,000,000
気象・気候モデルで利用可能な衛星データシミュレータ Joint-Simulator の開発及び応用研究	宇宙航空研究開発機構	増永 浩彦	准教授	7,923,279
Inter-comparison of global rainfall data products for the improvement of satellite rainfall algorithms (衛星降水アルゴリズム改良に資する全球降水データプロダクトの相互比較研究)	宇宙航空研究開発機構	増永 浩彦	准教授	7,506,175
Exp.361 堆積物コアを用いた鮮新世 - 更新世の気候・環境変動復元	海洋研究開発機構	山根 雅子	研究機関 研究員	284,300

## ■ 受託事業

研究課題名	相手方名称	代表者	職位	金額 (円)
最終氷期の死海の水文字トレーサーとしての炭素 14	日本学術振興会	北川 浩之	教授	2,450,000
アジア・アフリカ赤道域における測位衛星障害の研究	日本学術振興会	塩川 和夫	教授	6,320,000
複数人工衛星データを用いた宇宙空間プラズマ波動の研究	日本学術振興会	三好 由純	教授	2,450,000

### ■ 共同研究及び産学官連携

研究課題名	相手方名称	代表者	職位	金額 (円)
GCOM-C 沿岸プロダクトの検証用データセット取得	宇宙航空研究開発機構	石坂 丞二	教授	2,800,000
衛星データの取得・解析による NOWPAP 海成富栄養化状況判定手順書の検証	環日本海環境協力センター	石坂 丞二	教授	1,625,000
TRMM End of Mission データを用いた降雨の詳細構造の解析および DPR の DSD 推定アルゴリズムの評価	宇宙航空研究開発機構	高橋 暢宏	教授	1,053,122
災害をもたらす気象現象に関する研究および河川流出、氾濫関連の研究	株式会社東京海上研究所	坪木 和久	教授	6,363,637
モバイル・ワイヤレステストベッドを活用した高密度四次元気象予測手法とそれに基づく防災情報提供手法に関する研究	情報通信研究機構	坪木 和久	教授	無償契約
「あらせ」衛星および地上多点ネットワーク観測の連携によるジオスペースの総合研究	宇宙航空研究開発機構	三好 由純	教授	17,000,000
LAMP(Loss Through Auroral Microburst Pulsations)観測ロケット搭載予定の磁気インピーダンスセンサー(MIM)に係る設計	宇宙航空研究開発機構	能勢 正仁	准教授	600,000
野辺山電波ヘリオグラフのリアルタイムデータを用いた宇宙天気予報及び高エネルギー粒子生成・輸送過程	情報通信研究機構	増田 智	准教授	500,000
Solar Physics based on the continued operation of the Nobeyama Radioheliograph	National Astronomical Observatories, Chinese Academy of Sciences	増田 智	准教授	4,918,477
Solar Physics based on the continued operation of the Nobeyama Radioheliograph	Korea Astronomy and Space Science Institute	増田 智	准教授	1,095,400
GCOM-W 海上大気比湿データセットの作成と準リアルタイム提供	宇宙航空研究開発機構	富田 裕之	特任助教	2,282,918

## ■ 寄付金

研究課題名	相手方名称	代表者	職位	金額 (円)
宇宙地球環境研究所石坂丞二教授に対する研究助成	日本海洋学会	石坂 丞二	教授	500,000
2018 年度第 35 回学会等開催助成 第 144 回地球電磁気・地球惑星圏学会講演会	大幸財団	塩川 和夫	教授	200,000
国際学会開催支援 ISEE 国際シンポジウム「未踏領域の直接探査による太陽圏研究の新展開」	宇宙科学振興会	徳丸 宗利	教授	300,000
国際研究集会開催経費の一部援助 「大気エアロゾルに関わる不均一速度論に関する国際ワークショップ」のため	井上科学振興財団	持田 隆宏	教授	400,000
第 36 回 (平成 30 年度) 研究助成 ミリ波ラジオメーターによる大気微量分子観測に基づく北域オゾン層破壊メカニズムの解明	カシオ科学振興財団	中島 拓	助教	4,800,000
ミリ波・サブミリ波帯超伝導受信機開発の推進のため	名古屋産業科学研究所寄付金	中島 拓	助教	159,160

## 蔵書

## ■ 第一図書室

## 図書

種別	冊数
和書	2,837
洋書	11,128

## 雑誌

種別	種類数
和雑誌	46
洋雑誌	207

## ■ 第二図書室

## 図書

種別	冊数
和書	4,695
洋書	8,892

## 雑誌

種別	種類数
和雑誌	246
洋雑誌	224

## 土地・建物

地区	名称	土地 (m <sup>2</sup> )	建物 (m <sup>2</sup> )	所在地	電話
東山地区		-	9,005	名古屋市千種区不老町	052-747-6306
豊川地区	分室	157,965 (37)	7,189	愛知県豊川市穂ノ原 3-13	0533-89-5206
北海道地区	母子里観測所	110,534	325	北海道雨竜郡幌加内町字母子里北西 3	0165-38-2345
	陸別観測所	-	(117)	北海道足寄郡陸別町字遠別 345	0156-27-8103
		(24,580)	50	北海道足寄郡陸別町字ポイントマム 58-1、78-1、78-5、129-1、129-4	0156-27-4011
鹿児島地区	鹿児島観測所	2,383 (85)	267	鹿児島県垂水市本城字下本城 3860 の 1	0994-32-0730
	(アンテナ)	10,820 (124)	20	鹿児島県垂水市大字浜平字山角	
	佐多岬観測点	(37)		鹿児島県肝属郡南大隅町馬籠 349	
山梨地区	富士観測所	3,500 (16,426)	174	山梨県南都留郡富士河口湖町富士ヶ嶺 1347 の 2	0555-89-2148
長野地区	菅平観測施設	(3,300)		長野県小県郡真田町菅平大字長字菅平 1223 電気通信大学菅平宇宙電波観測所内	0268-74-2496
	木曾観測施設	(6,240)	66	長野県木曾郡上松町大字小川字才児山	0264-52-4294
滋賀地区	信楽観測点	-	-	滋賀県甲賀市 信楽町神山 京都大学生存圏研究所 信楽 MU 観測所内	0748-82-3211
岐阜地区	乗鞍観測点	-	-	岐阜県高山市丹生川町岩井谷乗鞍岳 東京大学宇宙線研究所 附属乗鞍観測所内	090-7408-6224
計		285,202 (50,829)	17,096 (117)		

※土地、建物の欄の ( ) 内の数字は、借入分