

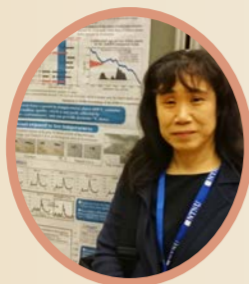
太陽・地球そして私たち



名古屋大学 宇宙地球環境研究所

特別講演会

13:00-15:15
(受付開始12:30)
研究所共同館Ⅱ
2F ホール



【講演時間】13:00-14:00

「放射性炭素で解き明かす地球・人類の歴史」

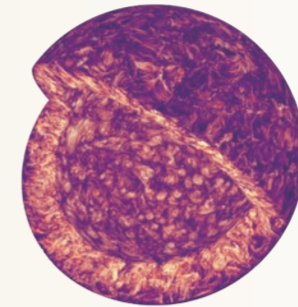
南 雅代 (宇宙地球環境研究所 教授)



【講演時間】14:15-15:15

「大規模数値シミュレーションで解き明かす太陽の姿」

堀田 英之 (宇宙地球環境研究所 教授)



施設公開・展示

10:00-16:30
(ご入場は16:00まで)
研究所共同館Ⅰ,Ⅱ

- 宇宙地球環境研究所で行われている研究の紹介
- 実際に体験できる実験イベント
- 宇宙や地球の映像を楽しむシアター
- 名大祭企画「ラボレクチャー」

一般公開

2024
6/8 土
10:00-16:30

宇宙から地球までの広い世界の現象に触れてみませんか？
みなさんが感じるたくさんの疑問に研究者が答えます。
子ども向けの楽しい実験企画もあります！

宇宙地球環境研究所の全ての研究室を公開します！



太陽 宇宙線 オーロラ 宇宙天気 オゾン層 台風 海洋 年代測定

会場案内図 | 名古屋大学東山キャンパス



ISEE 宇宙地球環境研究所
Institute for Space-Earth Environmental Research

<https://www.isee.nagoya-u.ac.jp/>

お問合せ E-mail : isee-kouho@t.mail.nagoya-u.ac.jp



入場無料
事前申込み
不要